

# INFRASTRUKTUR- MANAGEMENT



Infrastrukturlösungen für Abwasser,  
Regenwassermanagement und Dränage



# ÖKOLOGISCH. ÖKONOMISCH. BEWÄHRT.

## IHRE INFRASTRUKTUR FLEXIBEL GESTALTET AUS EINER HAND

Mit vielen zukunftsweisenden Infrastrukturlösungen im **Wasser- und Energiemanagement** sind wir für unsere Kunden der zuverlässig Ansprechpartner bei allen Fragen rund um die Planung, Dimensionierung und den Einbau der optimalen Systeme.

**Einfach und interdisziplinär:** Mit Blick auf die ideale Lösung denken wir mit, verknüpfen Möglichkeiten und entwickeln Konzepte, die über Kategorie-Grenzen hinausgehen.

Dabei verfügen wir für jede Herausforderung über die richtige Infrastruktur: wir bieten **materialübergreifende Systeme für Abwasser, Regenwasser, Drainage und den Elektrobereich.**



**WIR SIND  
WASSERMANAGER.**

**PIPELIFE**   
always part of your life



# WIR GESTALTEN PROJEKTE

## AKTIV & ZUKUNFTSWEISEND

Unter Infrastruktur-Management verstehen wir: Machen – Lernen – Weiterdenken!

In jedem Bauprojekt machen wir neue Erfahrungen – und nutzen die wertvollen Erkenntnisse, um unsere Produkte und Prozesse stetig weiterzuentwickeln. So erkennen wir frühzeitig zukunftssichere Lösungen für Ihre Herausforderungen und bringen mit unseren ideenreichen Impulsen die gesamte Branche einer nachhaltigen Klima-Resilienz näher und gestalten so klimafreundliche Infrastrukturen.

Übrigens: ist PIPELIFE Ihr ganzheitlicher Partner in der Infrastruktur – vom Wasser – bis zum Energiemanagement.

Informieren Sie sich auch zu unseren Lösungen für Elektroinstallationen.







# INHALT

---

## 7

### ABWASSER



8	PP-Master
17	PP-Pragma
25	Jumbo-PVC
28	Sonderformteile
32	Kanalschachtsystem M 1000
41	Kanalschachtsystem M 800
56	Kontrollschacht IC 630
63	KG-Systemschacht DN 400
68	Kontrollschacht Pipelife V400
72	Straßenablauf SA 2.0

---

## 73

### REGENWASSER



75	Stormbox I
79	Stormbox II
84	Kontrollschacht IC 630
86	Kontrollschacht M 800 / M 1000
87	Funktionsschacht 400
89	Funktionsschacht IC 630
92	Funktionsschacht M 1000
96	Sedimentationsanlage
96	Filterschachtsystem

---

## 97

### DRÄNAGE



98	PVC-U Dränrohr
106	PE Dränrohr
107	PP Saugrohr
108	CompoSys
110	AGRODRÄN
115	Notizen

---

## 118

### ANHANG

119	Allgemeine Geschäftsbedingungen
123	Impressum



# ABWASSER







# PP-MASTER 16



## VOLLWANDROHR, MEHRSCHICHTIG DN 160 - DN 500

Kanalrohr mit glatter Außenwandung und glatter Rohrrinnenfläche nach ÖNORM B 5113. Ringsteifigkeitsklasse SN 16 (geprüfte Ringsteifigkeit  $\geq 16 \text{ kN} / \text{m}^2$  nach DIN EN ISO 9969) für Hochlast. Mit angeformter Steckmuffe und eingelegtem Lippendichtring aus SBR nach DIN EN 681-1 und separatem, roten PP-Stützring.

Rohrfarbe: RAL 8012 rotbraun,  
Innenfarbe: RAL 7035 lichtgrau.



## KGEM-ROHR MIT STECKMUFFE

ART.-NR.	DN / OD	BAULÄNGE	LOSE	BD	PAL	GB	€ / METER
1596099833	160	1,0 m	●	-	42	-	auf Anfrage
1596099836	160	3,0 m	●	-	42	-	auf Anfrage
1596099837*	160	6,0 m	●	-	42	-	auf Anfrage
1596099838	200	1,0 m	●	-	25	-	auf Anfrage
1596099839	200	3,0 m	●	-	25	-	auf Anfrage
1596099840*	200	6,0 m	●	-	25	-	auf Anfrage
1596099842	250	1,0 m	●	-	16	-	auf Anfrage
1596099843	250	3,0 m	●	-	16	-	auf Anfrage
1596099844*	250	6,0 m	●	-	16	-	auf Anfrage
1596099845	315	1,0 m	●	-	9	-	auf Anfrage
1596099846	315	3,0 m	●	-	9	-	auf Anfrage
1596099847*	315	6,0 m	●	-	9	-	auf Anfrage
1596099848	400	1,0 m	●	-	6	-	auf Anfrage
1596099849	400	3,0 m	●	-	6	-	auf Anfrage
1596099850*	400	6,0 m	●	-	6	-	auf Anfrage
1596099851	500	1,0 m	●	-	4	-	auf Anfrage
1596099852	500	3,0 m	●	-	4	-	auf Anfrage
1596099853*	500	6,0 m	●	-	4	-	auf Anfrage

\* Lieferzeit auf Anfrage





# PP-MASTER 12



## VOLLWANDROHR, MEHRSCICHTIG DN 160 - DN 500

Kanalrohr mit glatter Außenwandung und glatter Rohrrinnenfläche nach ÖNORM B 5113 mit Ringsteifigkeitsklasse SN 12 (geprüfte Ringsteifigkeit  $\geq 12 \text{ kN} / \text{m}^2$  nach DIN EN ISO 9969) für Hochlast. Mit angeformter Steckmuffe und eingelegtem Lippendichtring aus SBR nach DIN EN 681-1 und separatem, roten PP-Stützring.

Rohrfarbe: RAL 8012 rotbraun  
Innenfarbe: RAL 7035 lichtgrau



## KGEM-ROHR MIT STECKMUFFE

ART.-NR.	DN / OD	BAULÄNGE	LOSE	BD	PAL	GB	€ / METER
1596064620	160	1,0 m	●	-	42	-	auf Anfrage
1596064622	160	3,0 m	●	-	42	-	auf Anfrage
1596064623*	160	6,0 m	●	-	42	-	auf Anfrage
1596064625	200	1,0 m	●	-	25	-	auf Anfrage
1596064626	200	3,0 m	●	-	25	-	auf Anfrage
1596064627*	200	6,0 m	●	-	25	-	auf Anfrage
1596064629	250	1,0 m	●	-	16	-	auf Anfrage
1596064630	250	3,0 m	●	-	16	-	auf Anfrage
1596064631*	250	6,0 m	●	-	16	-	auf Anfrage
1596064633	315	1,0 m	●	-	9	-	auf Anfrage
1596064634	315	3,0 m	●	-	9	-	auf Anfrage
1596064635*	315	6,0 m	●	-	9	-	auf Anfrage
1596064637	400	1,0 m	●	-	6	-	auf Anfrage
1596064638	400	3,0 m	●	-	6	-	auf Anfrage
1596064639*	400	6,0 m	●	-	6	-	auf Anfrage
1596064641	500	1,0 m	●	-	4	-	auf Anfrage
1596064642	500	3,0 m	●	-	4	-	auf Anfrage
1596064643*	500	6,0 m	●	-	4	-	auf Anfrage

\* Lieferzeit auf Anfrage



# PP-MASTER 10



## VOLLWANDROHR, MEHRSCICHTIG DN 160 - DN 500

Kanalrohr mit glatter Außenwandung und glatter Rohrrinnenfläche nach ÖNORM B 5113 mit Ringsteifigkeitsklasse SN 8 für Hochlast (geprüfte Ringsteifigkeit  $\geq 10 \text{ kN} / \text{m}^2$  nach DIN EN ISO 9969). Mit angeformter Steckmuffe und eingelegtem Lippendichtring aus SBR nach DIN EN 681-1 und separatem, roten PP-Stützring.

Rohrfarbe: RAL 8012 rotbraun  
Innenfarbe: RAL 7035 lichtgrau



## KGEM-ROHR MIT STECKMUFFE

ART.-NR.	DN / OD	BAULÄNGE	LOSE	BD	PAL	GB	€ / METER
1596072191	160	1,0 m	●	-	42	-	auf Anfrage
1596072192	160	3,0 m	●	-	42	-	auf Anfrage
1596072193*	160	6,0 m	●	-	42	-	auf Anfrage
1596072194	200	1,0 m	●	-	25	-	auf Anfrage
1596072195	200	3,0 m	●	-	25	-	auf Anfrage
1596072196*	200	6,0 m	●	-	25	-	auf Anfrage
1596072197	250	1,0 m	●	-	16	-	auf Anfrage
1596072198	250	3,0 m	●	-	16	-	auf Anfrage
1596072199*	250	6,0 m	●	-	16	-	auf Anfrage
1596072200	315	1,0 m	●	-	9	-	auf Anfrage
1596072201	315	3,0 m	●	-	9	-	auf Anfrage
1596072202*	315	6,0 m	●	-	9	-	auf Anfrage
1596072203	400	1,0 m	●	-	6	-	auf Anfrage
1596072204	400	3,0 m	●	-	6	-	auf Anfrage
1596072205*	400	6,0 m	●	-	6	-	auf Anfrage
1596072206	500	1,0 m	●	-	4	-	auf Anfrage
1596072207	500	3,0 m	●	-	4	-	auf Anfrage
1596072208*	500	6,0 m	●	-	4	-	auf Anfrage

\* Lieferzeit auf Anfrage





# PP-MASTER 10 RW



## VOLLWANDROHR, MEHRSCICHTIG DN 160 - DN 500

Kanalrohr mit glatter Außenwandung und glatter Rohrrinnenfläche nach ÖNORM B 5113 mit Ringsteifigkeitsklasse SN 8 für Hochlast (geprüfte Ringsteifigkeit  $\geq 10 \text{ kN} / \text{m}^2$  nach DIN EN ISO 9969). Mit angeformter Steckmuffe und eingelegtem Lippendichtring aus SBR nach DIN EN 681-1 und separatem, roten PP-Stützring.

Rohrfarbe: RAL 8012 rotbraun

Innenfarbe: RAL 7035 lichtgrau

Blaue Streifen: RAL 5015 himmelblau



## KGEM-ROHR MIT STECKMUFFE

ART.-NR.	DN / OD	BAULÄNGE	LOSE	BD	PAL	GB	€ / METER
1596094426	160	1,0 m	●	-	42	-	auf Anfrage
1596094442	160	3,0 m	●	-	42	-	auf Anfrage
1596094427*	160	6,0 m	●	-	42	-	auf Anfrage
1596094428	200	1,0 m	●	-	25	-	auf Anfrage
1596094443	200	3,0 m	●	-	25	-	auf Anfrage
1596094429*	200	6,0 m	●	-	25	-	auf Anfrage
1596094430	250	1,0 m	●	-	16	-	auf Anfrage
1596094444	250	3,0 m	●	-	16	-	auf Anfrage
1596094431*	250	6,0 m	●	-	16	-	auf Anfrage
1596094418	315	1,0 m	●	-	9	-	auf Anfrage
1596094439	315	3,0 m	●	-	9	-	auf Anfrage
1596094416*	315	6,0 m	●	-	9	-	auf Anfrage
1596094433	400	1,0 m	●	-	6	-	auf Anfrage
1596094445	400	3,0 m	●	-	6	-	auf Anfrage
1596094434*	400	6,0 m	●	-	6	-	auf Anfrage
1596094435	500	1,0 m	●	-	4	-	auf Anfrage
1596094446	500	3,0 m	●	-	4	-	auf Anfrage
1596094436*	500	6,0 m	●	-	4	-	auf Anfrage

\* Lieferzeit auf Anfrage



# FORMTEILE PP-MASTER



## KGB-BOGEN

ART.-NR.	DN / OD	GRAD	LOSE	BD	PAL	GB	€ / STÜCK
1596080825	160	7,5°	●	-	-	-	auf Anfrage
3496100959	160	15°	●	-	-	112	auf Anfrage
3496100960	160	30°	●	-	-	96	auf Anfrage
3496100961	160	45°	●	-	-	80	auf Anfrage
3496100330	160	87°	●	-	-	56	auf Anfrage
1596080826	200	7,5°	●	-	-	-	auf Anfrage
2196421355	200	15°	●	-	-	50	auf Anfrage
2196421365	200	30°	●	-	-	40	auf Anfrage
2196421375	200	45°	●	-	-	40	auf Anfrage
2196421385	200	87°	●	-	-	30	auf Anfrage
1596080827	250	7,5°	●	-	-	-	auf Anfrage
3496100530	250	15°	●	-	-	24	auf Anfrage
3496100555	250	30°	●	-	-	19	auf Anfrage
3496100579	250	45°	●	-	-	14	auf Anfrage
3496100681	250	87°	●	-	-	9	auf Anfrage
1596080028	315	7,5°	●	-	-	-	auf Anfrage
3496100538	315	15°	●	-	-	12	auf Anfrage
3496100569	315	30°	●	-	-	8	auf Anfrage
3496100627	315	45°	●	-	-	6	auf Anfrage
3496100699	315	87°	●	-	-	3	auf Anfrage
3496100545	400	15°	●	-	-	3	auf Anfrage
3496100596	400	30°	●	-	-	3	auf Anfrage
3496100641	400	45°	●	-	-	2	auf Anfrage
3496100713	400	87°	●	-	-	-	auf Anfrage
1395001094*	500	15°	●	-	-	-	auf Anfrage
1395001101*	500	30°	●	-	-	-	auf Anfrage
1395001212*	500	45°	●	-	-	-	auf Anfrage
1395001102*	500	87°	●	-	-	-	auf Anfrage

\* Lieferzeit auf Anfrage



### KGEE-ABZWEIG 45°

ART.-NR.	DN / OD	ANSCHLUSS	GRAD	LOSE	BD	PAL	GB	€ / STÜCK
2196025108	160	160	45°	●	-	-	25	auf Anfrage
3496100958	200	160	45°	●	-	-	22	auf Anfrage
1395001080*	200	200	45°	●	-	-	-	auf Anfrage
2196421315	250	160	45°	●	-	-	-	auf Anfrage
3496100568	250	200	45°	●	-	-	-	auf Anfrage
1395001214*	250	250	45°	●	-	-	-	auf Anfrage
2196421320	315	160	45°	●	-	-	-	auf Anfrage
3496100606	315	200	45°	●	-	-	-	auf Anfrage
3496100650	315	250	45°	●	-	-	-	auf Anfrage
1395001218*	315	315	45°	●	-	-	-	auf Anfrage
3496100612	400	160	45°	●	-	-	-	auf Anfrage
3496100613	400	200	45°	●	-	-	-	auf Anfrage
3496100661	400	250	45°	●	-	-	-	auf Anfrage
3496100682	400	315	45°	●	-	-	-	auf Anfrage
1395054160*	400	400	45°	●	-	-	-	auf Anfrage
1395001081*	500	160	45°	●	-	-	-	auf Anfrage
1395001082*	500	200	45°	●	-	-	-	auf Anfrage
1596062661*	500	250	45°	●	-	-	-	auf Anfrage
1395001204*	500	315	45°	●	-	-	-	auf Anfrage
1395001205*	500	400	45°	●	-	-	-	auf Anfrage

\* Lieferzeit auf Anfrage



### KGEE-ABZWEIG 87°\*\*

ART.-NR.	DN / OD	ANSCHLUSS	GRAD	LOSE	BD	PAL	GB	€ / STÜCK
1595100633*	200	160	87°	●	-	-	-	auf Anfrage
1395001044*	200	200	87°	●	-	-	-	auf Anfrage

\* Lieferzeit auf Anfrage

\*\*Weitere Abmessungen auf Anfrage





### KGR-REDUZIERSTÜCK / ÜBERGANGSROHR

ART.-NR.	DN / OD	ANSCHLUSS	LOSE	BD	PAL	GB	€ / STÜCK
2196025911	200	160	●	-	-	50	auf Anfrage
3496100580	250	200	●	-	-	-	auf Anfrage
3496100581	315	250	●	-	-	-	auf Anfrage
3496100609	400	315	●	-	-	-	auf Anfrage
1596062665*	500	400	●	-	-	-	auf Anfrage

\* Lieferzeit auf Anfrage



### KGM-MUFFENSTOPFEN

ART.-NR.	DN / OD	LOSE	BD	PAL	GB	€ / STÜCK
2196025504	160	●	-	-	-	auf Anfrage
2196025505	200	●	-	-	-	auf Anfrage



### KGU-ÜBERSCHIEBMUFFE

ART.-NR.	DN / OD	LOSE	BD	PAL	GB	€ / STÜCK
2196025704	160	●	-	-	80	auf Anfrage
2196025705	200	●	-	-	50	auf Anfrage
3496100452	250	●	-	-	27	auf Anfrage
3496100489	315	●	-	-	-	auf Anfrage
3496100505	400	●	-	-	-	auf Anfrage
1395001232*	500	●	-	-	-	auf Anfrage

\* Lieferzeit auf Anfrage



### ERSATZLIPPENDICHTRING, SBR

ART.-NR.	DN / OD	LOSE	BD	PAL	GB	€ / STÜCK
1395000423	160	●	-	-	-	auf Anfrage
1395000424	200	●	-	-	-	auf Anfrage
1395000425	250	●	-	-	-	auf Anfrage
1395000426	315	●	-	-	-	auf Anfrage
1395000427	400	●	-	-	-	auf Anfrage
1395000428	500	●	-	-	-	auf Anfrage



### NBR-DICHTRING, ÖL- UND BENZINBESTÄNDIG

ART.-NR.	DN / OD	LOSE	BD	PAL	GB	€ / STÜCK
1395000431	160	●	-	-	-	auf Anfrage
1395000432	200	●	-	-	-	auf Anfrage
1395000433	250	●	-	-	-	auf Anfrage
1395000434	315	●	-	-	-	auf Anfrage
1395000435	400	●	-	-	-	auf Anfrage
1395000436	500	●	-	-	-	auf Anfrage





### KLR-KLICKRING MIT EPDM-DICHTUNG

ART.-NR.	DN / OD	LOSE	BD	PAL	GB	€ / STÜCK
3496100306	160	●	-	-	-	auf Anfrage
3496100340	200	●	-	-	-	auf Anfrage
3496100377	250	●	-	-	-	auf Anfrage
3496100378	315	●	-	-	-	auf Anfrage
3496100395	400	●	-	-	-	auf Anfrage
3496100396	500	●	-	-	-	auf Anfrage



### KLR-KLICKRING MIT NBR-DICHTUNG

ART.-NR.	DN / OD	LOSE	BD	PAL	GB	€ / STÜCK
1395001030	160	●	-	-	-	auf Anfrage
1395001031	200	●	-	-	-	auf Anfrage
1395001032	250	●	-	-	-	auf Anfrage
1395001033	315	●	-	-	-	auf Anfrage
1395001034	400	●	-	-	-	auf Anfrage



# PP-PRAGMA 10

## PROFILROHR DN 200 - DN 1000

Kanalrohr mit profilierter Außenwandung und glatter Rohrinnenfläche nach DIN EN 13476-3 mit Ringsteifigkeitsklasse SN 8 für Hochlast (geprüfte Ringsteifigkeit  $\geq 10 \text{ kN / m}^2$  nach DIN EN ISO 9969\*\*). Mit angeschweißter Steckmuffe und am Spitzende aufgezogenem Dichtring aus EPDM nach DIN EN 681-1.

Rohrfarbe DN 200 - DN 1000: RAL 8004 kupferbraun  
Innenfarbe: RAL 7035 lichtgrau



## PRAGMA-ROHR MIT ANGESCHWEISSTER STECKMUFFE

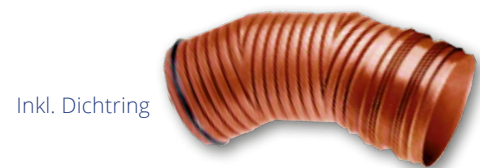
ART.-NR.	DN / ID	BAULÄNGE	LOSE	BD	PAL	GB	€ / METER
3497100240	200	3,0 m	●	-	25	-	auf Anfrage
3497100365	200	6,0 m	●	-	25	-	auf Anfrage
3497100345	250	3,0 m	●	-	16	-	auf Anfrage
3497100401	250	6,0 m	●	-	16	-	auf Anfrage
3497100251	300	3,0 m	●	-	12	-	auf Anfrage
3497100381	300	6,0 m	●	-	12	-	auf Anfrage
3497100335	400	3,0 m	●	-	6	-	auf Anfrage
3497100435	400	6,0 m	●	-	6	-	auf Anfrage
3497100371	500	3,0 m	●	-	2	-	auf Anfrage
3497100446	500	6,0 m	●	-	2	-	auf Anfrage
3497100412	600	3,0 m	●	-	2	-	auf Anfrage
3497100480	600	6,0 m	●	-	2	-	auf Anfrage
3497100459	800	3,0 m	●	-	2	-	auf Anfrage
3497100501	800	6,0 m	●	-	2	-	auf Anfrage
3497101214	1000*	3,0 m	●	-	1	-	auf Anfrage
3497101213	1000*	6,0 m	●	-	1	-	auf Anfrage

\* PP-Pragma 10 DN 1000 entspricht einer Ringsteifigkeitsklasse SN8.  
Geprüfte Ringsteifigkeit  $\geq 10 \text{ kN / m}^2$  auf Anfrage

**Hinweis:** PP-Pragma 12 oder 16 auf Anfrage



# FORMTEILE PP-PRAGMA 10



Inkl. Dichtring

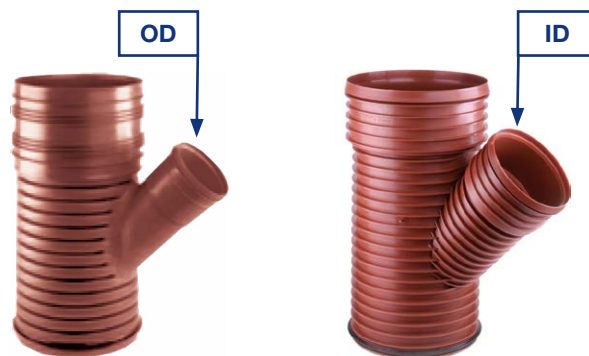
## PRAGMA-BOGEN

ART.-NR.	DN / ID	GRAD	LOSE	BD	PAL	GB	€ / STÜCK
913600216	200 MM	15°	●	-	-	-	auf Anfrage
913600217	200 MM	30°	●	-	-	-	auf Anfrage
913600218	200 MM	45°	●	-	-	-	auf Anfrage
913600210	250 MM	15°	●	-	-	-	auf Anfrage
913600221	250 MM	30°	●	-	-	-	auf Anfrage
913600222	250 MM	45°	●	-	-	-	auf Anfrage
3496100582	300 MS	15°	●	-	-	-	auf Anfrage
3496100583	300 MS	30°	●	-	-	-	auf Anfrage
3496100664	300 MS	45°	●	-	-	-	auf Anfrage
3496100644	400 MS	15°	●	-	-	-	auf Anfrage
3496100645	400 MS	30°	●	-	-	-	auf Anfrage
3496100702	400 MS	45°	●	-	-	-	auf Anfrage
3496100665	500 MS	15°	●	-	-	-	auf Anfrage
3496100666	500 MS	30°	●	-	-	-	auf Anfrage
3496100714	500 MS	45°	●	-	-	-	auf Anfrage
3496100667	600 MS	15°	●	-	-	-	auf Anfrage
3496100668	600 MS	30°	●	-	-	-	auf Anfrage
3496100773	600 MS	45°	●	-	-	-	auf Anfrage

\* Lieferzeit auf Anfrage

MM = Muffe - Muffe, MS = Muffe - Spitzende





Inkl. Dichtring

Inkl. Dichtring

## PRAGMA-ABZWEIG

ART.-NR.	DN / ID	ANSCHLUSS	GRAD	LOSE	BD	PAL	GB	€/STÜCK
913600226	200 MM	OD 160	45°	●	-	-	-	auf Anfrage
913600227	200 MM	ID 200**	45°	●	-	-	-	auf Anfrage
913600228	200 MM	ID 200**	90°	●	-	-	-	auf Anfrage
913600229	250 MM	OD 160	45°	●	-	-	-	auf Anfrage
913600231	300 MM	OD 160	45°	●	-	-	-	auf Anfrage
913600233	400 MS	OD 160	45°	●	-	-	-	auf Anfrage

\* Lieferzeit auf Anfrage

\*\* Anschluss der Abzweige ist Innendurchmesser orientiert (ID), für OD-Anschluss ist zusätzlich ein Adapter (ID/OD) erforderlich.

MM = Muffe - Muffe

MS = Muffe - Spitzende

**Hinweis:** Der Anschluss der Abzweige OD 160 bis OD 500 ist mit einem vormontiertem Klickring versehen.



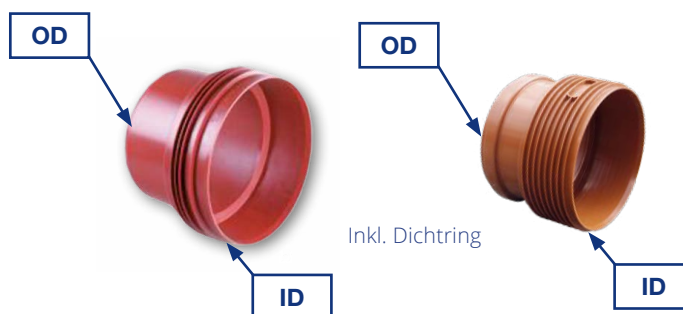
## ANSCHLUSS-STUTZEN PP-PRAGMA

ART.-NR.	DN/ID	ANSCHLUSS DN / OD	KERNB.	LOSE	€ / STÜCK
1395000914	250	160	177 mm	●	auf Anfrage
1395000918	300	160	177 mm	●	auf Anfrage
1395000923	400	160	177 mm	●	auf Anfrage
1395000928	500	160	177 mm	●	auf Anfrage
1395000933	600	160	177 mm	●	auf Anfrage
1395000938	800	160	177 mm	●	auf Anfrage
1395001026	1000	160	177 mm	●	auf Anfrage
1395000919	300	200	214,5 mm	●	auf Anfrage
1395000924	400	200	214,5 mm	●	auf Anfrage
1395000929	500	200	214,5 mm	●	auf Anfrage
1395000934	600	200	214,5 mm	●	auf Anfrage
1395000939	800	200	214,5 mm	●	auf Anfrage
1395001027	1000	200	214,5 mm	●	auf Anfrage



## BOHRKRONE

ART.-NR.	DN / OD	ANSCHLUSS	KERNB.	LOSE	BD	PAL	GB	€ / STÜCK
1395000943	160	PP-PRAGMA	177 mm	●	-	-	-	auf Anfrage
1395000944	200	PP-PRAGMA	214,5 mm	●	-	-	-	auf Anfrage



## ID-OD-ADAPTER

ART.-NR.	DN/ID	DN / OD	LOSE	BD	PAL	GB	€ / STÜCK
913600203	200	200 Spitzende	●	-	-	-	auf Anfrage
913600202	200	200 Muffe	●	-	-	-	auf Anfrage
913600205	250	250 Spitzende	●	-	-	-	auf Anfrage
913600204	250	250 Muffe	●	-	-	-	auf Anfrage
913600206	300	315 Spitzende	●	-	-	-	auf Anfrage
913600207	300	315 Muffe	●	-	-	-	auf Anfrage
913600209	400	400 Spitzende	●	-	-	-	auf Anfrage
913600208	400	400 Muffe	●	-	-	-	auf Anfrage
913600211*	500	500 Spitzende	●	-	-	-	auf Anfrage
1396000898*	500	500 Muffe	●	-	-	-	auf Anfrage

\* Lieferzeit auf Anfrage



Inkl. Dichtring

## PRAGMA-DOPPELMUFFE

ART.-NR.	DN/ID	LOSE	BD	PAL	GB	€ / STÜCK
913600250	200	●	-	-	-	auf Anfrage
913600251	250	●	-	-	-	auf Anfrage
913600252	300	●	-	-	-	auf Anfrage
913600253	400	●	-	-	-	auf Anfrage
913600254	500	●	-	-	-	auf Anfrage
913600255	600	●	-	-	-	auf Anfrage
913600256	800	●	-	-	-	auf Anfrage
913600248	1000	●	-	-	-	auf Anfrage





Inkl. Dichtring

## PRAGMA-ÜBERSCHIEBMUFFE

ART.-NR.	DN/ID	LOSE	BD	PAL	GB	€/STÜCK
913600262	200	●	-	-	-	auf Anfrage
913600263	250	●	-	-	-	auf Anfrage
913600264	300	●	-	-	-	auf Anfrage
913600265	400	●	-	-	-	auf Anfrage
913600266	500	●	-	-	-	auf Anfrage
913600267	600	●	-	-	-	auf Anfrage
913600268	800	●	-	-	-	auf Anfrage
913600292	1000	●	-	-	-	auf Anfrage



GFK-Schachtfutter, besandet



PP-Schachtfutter

## PRAGMA-SCHACHTFUTTER

ART.-NR.	DN/ID	LÄNGE/MATERIAL	LOSE	BD	PAL	GB	€/STÜCK
1395000911	200	150 mm / GFK	●	-	-	-	auf Anfrage
1395000915	250	165 mm / PP	●	-	-	-	auf Anfrage
1395000920	300	175 mm / PP	●	-	-	-	auf Anfrage
1395000925	400	175 mm / PP	●	-	-	-	auf Anfrage
1395000930	500	200 mm / GFK	●	-	-	-	auf Anfrage
1395000935	600	200 mm / GFK	●	-	-	-	auf Anfrage
1395000940	800	250 mm / GFK	●	-	-	-	auf Anfrage
1395000904	1000	300 mm / GFK	●	-	-	-	auf Anfrage



## PRAGMA-DICHTRING EPDM

ART.-NR.	DN/ID	LOSE	BD	PAL	GB	€ / STÜCK
1395000909	200	●	-	-	-	auf Anfrage
1395000912	250	●	-	-	-	auf Anfrage
1395000916	300	●	-	-	-	auf Anfrage
1395000921	400	●	-	-	-	auf Anfrage
1395000926	500	●	-	-	-	auf Anfrage
1395000931	600	●	-	-	-	auf Anfrage
1395000936	800	●	-	-	-	auf Anfrage
1395000902	1000	●	-	-	-	auf Anfrage



## PRAGMA-DICHTRING NBR

ART.-NR.	DN/ID	LOSE	BD	PAL	GB	€ / STÜCK
1395000910	200	●	-	-	-	auf Anfrage
1395000913	250	●	-	-	-	auf Anfrage
1395000917	300	●	-	-	-	auf Anfrage
1395000922	400	●	-	-	-	auf Anfrage
1395000927	500	●	-	-	-	auf Anfrage
1395000932	600	●	-	-	-	auf Anfrage
1395000937*	800	●	-	-	-	auf Anfrage
1395000903*	1000	●	-	-	-	auf Anfrage

\* Lieferzeit auf Anfrage



## PRAGMA-MUFFENSTOPFEN

ART.-NR.	DN/ID	LOSE	BD	PAL	GB	€ / STÜCK
3496100264	200	●	-	-	-	auf Anfrage
3496100280	250	●	-	-	-	auf Anfrage
3496100602	300	●	-	-	-	auf Anfrage
3496100614	400	●	-	-	-	auf Anfrage
3496100615	500	●	-	-	-	auf Anfrage
3496100584	600	●	-	-	-	auf Anfrage
1396002073*	800	●	-	-	-	auf Anfrage
1396000873*	1000	●	-	-	-	auf Anfrage

\* Lieferzeit auf Anfrage





# JUMBO-PVC KG SN 20



## KG-VOLLWAND-INLINER DN 160 - DN 500

Kanalrohr mit profilierter Außenwandung und glatter Rohrinnenfläche, nach DIN 16961 Rohrreihe 7. Ringsteifigkeitsklasse SN 20 für Extremelast. Mit angeformter Steckmuffe und eingelegtem EPDM-Lippendichtring mit IS-Dichtsystem (integriertem Stützring) nach DIN EN 681-1.

Rohrfarbe: RAL 8023 orangebraun  
Außenwandung: RAL 9011 schwarz



## KGEM-ROHR MIT STECKMUFFE

ART.-NR.	DN / OD	BAULÄNGE	LOSE	BD	PAL	GB	€ / METER
1396030001	160	1,0 m	●	-	33	-	auf Anfrage
1396030002	160	3,0 m	●	-	33	-	auf Anfrage
1396030003	160	5,0 m	●	-	33	-	auf Anfrage
1396030004	200	1,0 m	●	-	23	-	auf Anfrage
1396030005	200	3,0 m	●	-	23	-	auf Anfrage
1396030006	200	5,0 m	●	-	23	-	auf Anfrage
1396030007	250	1,0 m	●	7/8	-	-	auf Anfrage
1396030008	250	3,0 m	●	-	9	-	auf Anfrage
1396030009	250	5,0 m	●	-	9	-	auf Anfrage
1396030010	315	1,0 m	●	5/6	-	-	auf Anfrage
1396030011	315	3,0 m	●	-	8	-	auf Anfrage
1396030012	315	5,0 m	●	-	8	-	auf Anfrage
1396030013	400	1,0 m	●	2	-	-	auf Anfrage
1396030014	400	3,0 m	●	2	-	-	auf Anfrage
1396030015	400	5,0 m	●	2	-	-	auf Anfrage
1396030016	500	1,0 m	●	2	-	-	auf Anfrage
1396030017	500	3,0 m	●	2	-	-	auf Anfrage
1396030018	500	5,0 m	●	2	-	-	auf Anfrage

**Hinweis:** PIPELIFE JUMBO-PVC KG SN 20 Rohre sind eine Sonderproduktion.

Bitte stimmen Sie die Lieferzeiten mit dem jeweiligen Außendienst vor der Auftragsvergabe ab.

Bitte verwenden Sie Formteile aus PVC-U nach DIN EN 1401.



# JUMBO-PVC KG SN 16



## KG-VOLLWAND-INLINER DN 160 - DN 500

Kanalrohr mit profilierter Außenwandung und glatter Rohrinnenfläche, nach DIN 16961 Rohrreihe 7. Ringsteifigkeitsklasse SN 16 für Höchstlast. Mit angeformter Steckmuffe und eingelegetem EPDM-Lippendichtring mit IS-Dichtsystem (integriertem Stützring) nach DIN EN 681-1.

Rohrfarbe: RAL 8023 orangebraun  
Außenwandung: RAL 9011 schwarz



## KGEM-ROHR MIT STECKMUFFE

ART.-NR.	DN / OD	BAULÄNGE	LOSE	BD	PAL	GB	€ / METER
1396031001	160	1,0 m	●	-	33	-	auf Anfrage
1396031002	160	3,0 m	●	-	33	-	auf Anfrage
1396031003	160	5,0 m	●	-	33	-	auf Anfrage
1396031004	200	1,0 m	●	-	23	-	auf Anfrage
1396031005	200	3,0 m	●	-	23	-	auf Anfrage
1396031006	200	5,0 m	●	-	23	-	auf Anfrage
1396031007	250	1,0 m	●	8	-	-	auf Anfrage
1396031008	250	3,0 m	●	-	9	-	auf Anfrage
1396031009	250	5,0 m	●	-	9	-	auf Anfrage
1396031010	315	1,0 m	●	6	-	-	auf Anfrage
1396031011	315	3,0 m	●	-	8	-	auf Anfrage
1396031012	315	5,0 m	●	-	8	-	auf Anfrage
1396031013	400	1,0 m	●	2	-	-	auf Anfrage
1396031014	400	3,0 m	●	2	-	-	auf Anfrage
1396031015	400	5,0 m	●	2	-	-	auf Anfrage
1396031016	500	1,0 m	●	2	-	-	auf Anfrage
1396031017	500	3,0 m	●	2	-	-	auf Anfrage
1396031018	500	5,0 m	●	2	-	-	auf Anfrage

Bitte verwenden Sie Formteile aus PVC-U nach DIN EN 1401.



# ZUBEHÖR JUMBO-PVC



## EPDM-LIPPENDICHTRING MIT IS-DICHTSYSTEM (INTEGRIERTER STÜTZRING)

ART.-NR.	DN / OD	LOSE	BD	PAL	GB	€ / STÜCK
1395000439	160	●	-	-	-	auf Anfrage
1395000440	200	●	-	-	-	auf Anfrage
1395000441	250	●	-	-	-	auf Anfrage
1395000442	315	●	-	-	-	auf Anfrage
1395000443	400	●	-	-	-	auf Anfrage
1395000444	500	●	-	-	-	auf Anfrage



## NBR-LIPPENDICHTRING MIT IS-DICHTSYSTEM, ÖL- UND BENZINBESTÄNDIG

ART.-NR.	DN / OD	LOSE	BD	PAL	GB	€ / STÜCK
1395000447	160	●	-	-	-	auf Anfrage
1395000448	200	●	-	-	-	auf Anfrage
1395000449	250	●	-	-	-	auf Anfrage
1395000450	315	●	-	-	-	auf Anfrage
1395000451	400	●	-	-	-	auf Anfrage
1395000452	500	●	-	-	-	auf Anfrage

Lieferzeit auf Anfrage



## GLEITMITTEL

ART.-NR.	INHALT	LOSE	KARTON	PAL	GB	€ / STÜCK
1395000503	250 g	●	50	-	-	auf Anfrage
1395000504	500 g	●	24	-	-	auf Anfrage
1395000506	1.000 g	●	12	-	-	auf Anfrage
1395000574	3.000 g	●	-	-	-	auf Anfrage





# SONDERFORMTEILE



**UNIVERSAL-STAHLBETON-ANSCHLUSS-STUTZEN, KG AN BEWEHRTES  
STAHLBETONROHR  $\geq$  DN 300 (BEWEHRT, 6 BIS 16 CM WANDSTÄRKE)**

ART.-NR.	DN / OD	KERNBOHRUNG	LOSE	KARTON	PAL	€ / STÜCK
1195002139	160	165,0 - 166,5	●	6	120	auf Anfrage



**BETON-ANSCHLUSS-STUTZEN, KG AN BETONROHR  $\geq$  DN 300  
(UNBEWEHRT, MINDESTENS 4 CM WANDDICKE)**

ART.-NR.	DN / OD	KERNBOHRUNG	LOSE	KARTON	PAL	€ / STÜCK
1195001653	160	165,0 - 166,5	●	6	150	auf Anfrage



## ROHR-ANSCHLUSS-STUTZEN, KG AN KG

ART.-NR.	DN / OD	ANSCHLUSS	KERNB.	LOSE	KARTON	PAL	€ / STÜCK
1195001657	250	160	167,5-168	●	5	150	auf Anfrage
1195001658	315	160	167,5-168	●	4	120	auf Anfrage
1195001660	400	160	167,5-168	●	4	120	auf Anfrage
1195001662	500	160	167,5-168	●	4	120	auf Anfrage



## MONTAGESCHLÜSSEL

ART.-NR.	DN / OD	LOSE	KARTON	PAL	€ / STÜCK
1195001800	160	●	-	-	auf Anfrage



## BOHRKRONE

ART.-NR.	DN / OD	ANSCHLUSS	KERNB.	LOSE	KARTON	PAL	GB	€ / STÜCK
1195001932	160	KG-Rohr	167,5-168	●	-	-	-	auf Anfrage
1195000455	160	BAS-Beton	165-166,5	●	-	-	-	auf Anfrage



DN 160 - DN 200

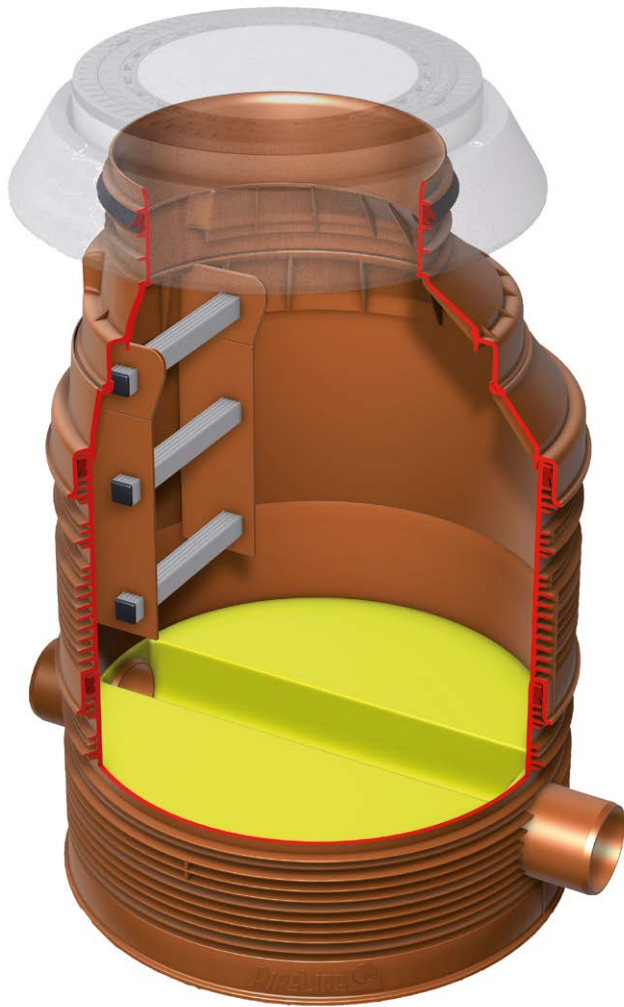


DN 250 - DN 400

### FLEXIBLE DOPPELMUFFE FÜR KANALROHRE ZUM ABWINKELN BIS 7,5° IN ALLE RICHTUNGEN

ART.-NR.	DN / OD	LOSE	KARTON	PAL	GB	€ / STÜCK
1196901173	160	●	-	-	-	auf Anfrage
1196901175	200	●	-	-	-	auf Anfrage
1395000456	250	●	-	-	-	auf Anfrage
1395000457	315	●	-	-	-	auf Anfrage
1395000458	400	●	-	-	-	auf Anfrage

# BESTEIGBARE SCHÄCHTE







# KANALSCHACHTSYSTEM M 1000

## REINIGUNGS- UND KONTROLLSCHACHT

Schachtsystem aus PP, nach DIN EN 13598-2, besteigbar, modulare Bauweise.

Preisangaben nur für Kalkulationszwecke. Schachtbestellungen nur als Gesamtbauwerk möglich - bitte den Objektfragebogen (Seite 76) nutzen!





## BETONAUFLAGERING M 1000

ART.-NR.	NUTZHÖHE MM	BAUHÖHE MM	€ / STÜCK
1395000969	100	180	auf Anfrage



## SCHACHTKONUS INKL. DICHRING

ART.-NR.	VERSION	NUTZHÖHE MM	BAUHÖHE MM	€ / STÜCK
1396048336	inkl. Steiggang	440-530	530-620	auf Anfrage
1396048337	ohne Steiggang	440-530	530-620	auf Anfrage
1395000973	Ersatz-Lippendichtring			auf Anfrage



## SCHACHTRING M 1000 INKL. DICHRING UND STEIGGANG

ART.-NR.	VERSION	NUTZHÖHE MM	BAUHÖHE MM	€ / STÜCK
1396000256	inkl. Steiggang	250	340	auf Anfrage
1396000257	inkl. Steiggang	400	490	auf Anfrage
3496400140	inkl. Steiggang	500	590	auf Anfrage
1395000172	Ersatz-Lippendichtring			auf Anfrage



## SCHACHTRING M 1000 INKL. DICHRING OHNE STEIGGANG

ART.-NR.	VERSION	NUTZHÖHE MM	BAUHÖHE MM	€ / STÜCK
1396048254	ohne Steiggang	250	340	auf Anfrage
1396048255	ohne Steiggang	400	490	auf Anfrage
3496400142	ohne Steiggang	500	590	auf Anfrage
1395000172	Ersatz-Lippendichtring			auf Anfrage




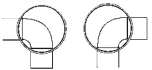



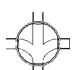
# STANDARDSCHACHTBÖDEN M 1000

## KANALSCHACHTSYSTEM M 1000

Zulauf und Ablauf mit Muffe. Spritzgussausführung inkl. Elementdichtung, Gefälle 0%



## KANALSCHACHTSYSTEM M 1000 STANDARD

GERINNEFORM	ABWICKLUNG	GERINNE-DURCHMESSER	ART.-NR.	NUTZHÖHE MM	BAUHÖHE MM	€/STÜCK
	0 / 180	DN 160	1396001047	413	585	auf Anfrage
	0 / 180	DN 200	1396001048	412	585	auf Anfrage
	0 / 180	DN 250	1396001051	407	585	auf Anfrage
	0 / 180	DN 315	1396001052	555,5	773	auf Anfrage
	0 / 180	DN 400	1396001053	554	773	auf Anfrage
	0 / 90 oder 0 / 270	DN 250	1396048245	407	585	auf Anfrage
	0 / 90 oder 0 / 270	DN 315	1396048249	555,5	773	auf Anfrage
	0 / 90 / 180	DN 315	1396048247	555,5	773	auf Anfrage
	0 / 180 / 270	DN 315	1396048248	555,5	773	auf Anfrage
	0 / 135 / 180 / 225	DN 200	1396001050	412	585	auf Anfrage
	0 / 90 / 180 / 270	DN 200	1396001049	412	585	auf Anfrage
	0 / 90 / 180 / 270	DN 250	1396048244	407	585	auf Anfrage
	0 / 90 / 180 / 270	DN 315	1396048246	555,5	773	auf Anfrage

Weitere Gerinneformen auf Anfrage.

**Hinweis:** Preise für Schachtböden inkl. Dichtring!



# VERSCHWEISSTE SCHACHTBÖDEN M 1000

## KANALSCHACHTSYSTEM M 1000 VERSCHWEISST

Zulauf und Ablauf mit Spitzende. Zulauf-/Ablaufanschluss optional abwinkelbar mit flexibler Doppelmuffe bis zu 7,5°. Verschweißte Ausführung inkl. Elementdichtung, Gefälle 1% (weitere auf Anfrage)



GERINNEFORM	ABWINKLUNG	GERINNE-DURCHMESSER	ART.-NR.	NUTZHÖHE MM	BAUHÖHE MM	€/STÜCK
	0 / 180	DN 500	1396002133	465	670	auf Anfrage
	0 / 90	DN 160	1396000002	465	670	auf Anfrage
	0 / 90	DN 200	1396000013	465	670	auf Anfrage
	0 / 270	DN 160	1396000005	465	670	auf Anfrage
	0 / 270	DN 200	1396000021	465	670	auf Anfrage
	0 / 135	DN 160	1396000003	465	670	auf Anfrage
	0 / 135	DN 200	1396000014	465	670	auf Anfrage
	0 / 135	DN 250	1396000034	465	670	auf Anfrage
	0 / 135	DN 315	1396000049	465	670	auf Anfrage
	0 / 225	DN 160	1396000004	465	670	auf Anfrage
	0 / 225	DN 200	1396000019	465	670	auf Anfrage
	0 / 225	DN 250	1396000035	465	670	auf Anfrage
	0 / 225	DN 315	1396000050	465	670	auf Anfrage
	0 / 90 / 180	DN 160	1396000006	465	670	auf Anfrage
	0 / 90 / 180	DN 200	1396000022	465	670	auf Anfrage
	0 / 90 / 180	DN 250	1396000037	465	670	auf Anfrage
	0 / 180 / 270	DN 160	1396000007	465	670	auf Anfrage
	0 / 180 / 270	DN 200	1396000025	465	670	auf Anfrage
	0 / 180 / 270	DN 250	1396000038	465	670	auf Anfrage
	0 / 135 / 180	DN 160	1396000059	465	670	auf Anfrage
	0 / 135 / 180	DN 200	1396000023	465	670	auf Anfrage
	0 / 135 / 180	DN 250	1396000060	465	670	auf Anfrage
	0 / 135 / 180	DN 315	1396000061*	465	670	auf Anfrage
	0 / 180 / 225	DN 160	1396000065	465	670	auf Anfrage
	0 / 180 / 225	DN 200	1396000024	465	670	auf Anfrage
	0 / 180 / 225	DN 250	1396000066	465	670	auf Anfrage
	0 / 180 / 225	DN 315	1396000067*	465	670	auf Anfrage
	0 / 90 / 180 / 225	DN 160	1396000058	465	670	auf Anfrage
	0 / 90 / 180 / 225	DN 200	1396000031	465	670	auf Anfrage
	0 / 90 / 180 / 225	DN 250	1396000046	465	670	auf Anfrage
	0 / 90 / 180 / 225	DN 315	1396000055*	465	670	auf Anfrage
	0 / 135 / 180 / 270	DN 160	1396000063	465	670	auf Anfrage
	0 / 135 / 180 / 270	DN 200	1396000030	465	670	auf Anfrage
	0 / 135 / 180 / 270	DN 250	1396000045	465	670	auf Anfrage
	0 / 135 / 180 / 270	DN 315	1396000064*	465	670	auf Anfrage
	0 / 135 / 180 / 225	DN 160	1396000008	465	670	auf Anfrage
	0 / 135 / 180 / 225	DN 250	1396000044	465	670	auf Anfrage
	0 / 135 / 180 / 225	DN 315	1396000062*	465	670	auf Anfrage
	0 / 90 / 180 / 270	DN 160	1396000009	465	670	auf Anfrage

\* Abwinkelung abweichend. Genaue Abwinkelung bitte anfragen.

**Hinweis:** Preise für Schachtböden inkl. Dichtring!

Lieferzeit auf Anfrage





# OBJEKTSPEZIFISCHE SCHACHTBÖDEN M 1000

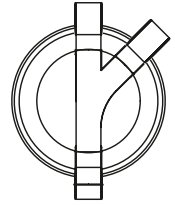
## KANALSCHACHTSYSTEM M 1000 OBJEKTSPEZIFISCH

Zulauf-/ Ablaufanschluss optional abwinkelbar mit flexibler Doppelmuffe bis 7,5°. Verschweißte Ausführung inkl. Elementdichtung, Gefälle 0% (weitere auf Anfrage). Technische Umsetzung muss geprüft werden.



GERINNEFORM	GERINNE	ANSCHLUSS DN	NUTZHÖHE MM	BAUHÖHE MM	€ / STÜCK
	gerade	160	465	670	auf Anfrage
	gerade	200	465	670	auf Anfrage
	gerade	250	465	670	auf Anfrage
	gerade	315	465	670	auf Anfrage
	gerade	400	715	920	auf Anfrage
	gerade	500	715	920	auf Anfrage
	abgewinkelt	160	465	670	auf Anfrage
	abgewinkelt	200	465	670	auf Anfrage
	abgewinkelt	250	465	670	auf Anfrage
	abgewinkelt	315	465	670	auf Anfrage
	abgewinkelt	400	715	920	auf Anfrage
	abgewinkelt	500	715	920	auf Anfrage

**Hinweis:** Artikel wird objektspezifisch angelegt.  
Lieferzeit auf Anfrage



## ZUSÄTZLICHER SEITLICHER ZULAUF IM GERINNE

ZULAUF DN	€ / STÜCK
DN 160	auf Anfrage
DN 200	auf Anfrage
DN 250	auf Anfrage
DN 315	auf Anfrage
DN 400	auf Anfrage

## ZUSÄTZLICHER ANSCHLUSSSTUTZEN IM SCHACHTRING\*



ART.-NR.	ZULAUF DN	€ / STÜCK
1396001013	DN 160	auf Anfrage
1396001014	DN 200	auf Anfrage
1396001015	DN 250	auf Anfrage
1396001016	DN 315	auf Anfrage
1396001017	DN 400	auf Anfrage

\* im Schachtring oberhalb der Berme

## LEERBODEN M 1000 (OHNE GERINNE)



ART.-NR.	BEZEICHNUNG	NUTZHÖHE MM	BAUHÖHE MM	€ / STÜCK
1396000119	Leerboden	500	670	auf Anfrage
1395000172	Ersatz-Lippendichtring			auf Anfrage



# EINBAUTIEFENERMITTLUNG FÜR M 1000 SCHACHTSYSTEM/STANDARD



GK DN 160  
Nutzhöhe  
(N) 413

GK DN 200  
Nutzhöhe  
(N) 412



Ring  
N = 250

Ring  
N = 400

Ring  
N = 500



Konus  
N = 530



Sprossen



Auflagering  
N = 100

MIN.	MAX.	MIN.	MAX.	STÜCK	STÜCK	STÜCK	STÜCK	STÜCK	STÜCK
1113*	1203	1112*	1202	0	0	0	1	1	1
1363*	1453	1362*	1452	1	0	0	1	2	1
1513*	1603	1512*	1602	0	1	0	1	3	1
1613*	1703	1612*	1702	0	0	1	1	3	1
1763*	1853	1762*	1852	1	1	0	1	4	1
1863*	1953	1862*	1952	1	0	1	1	4	1
2013*	2103	2012*	2102	0	1	1	1	5	1
2113*	2203	2112*	2202	0	0	2	1	5	1
2263*	2353	2262*	2352	1	1	1	1	6	1
2363*	2453	2362*	2452	1	0	2	1	6	1
2513*	2603	2512*	2602	0	1	2	1	7	1
2613*	2703	2612*	2702	0	0	3	1	7	1
2763*	2853	2762*	2852	1	1	2	1	8	1
2863*	2953	2862*	2952	1	0	3	1	8	1
3013*	3103	3012*	3102	0	1	3	1	9	1
3113*	3203	3112*	3202	0	0	4	1	9	1
3263*	3353	3262*	3352	1	1	3	1	10	1
3363*	3453	3362*	3452	1	0	4	1	10	1
3513*	3603	3512*	3602	0	1	4	1	11	1
3613*	3703	3612*	3702	0	0	5	1	11	1
3763*	3853	3762*	3852	1	1	4	1	12	1
3863*	3953	3862*	3952	1	0	5	1	12	1
4013*	4103	4012*	4102	0	1	5	1	13	1
4113*	4203	4112*	4202	0	0	6	1	13	1
4263*	4353	4262*	4352	1	1	5	1	14	1
4363*	4453	4362*	4452	1	0	6	1	14	1
4513*	4603	4512*	4602	0	1	6	1	15	1
4613*	4703	4612*	4702	0	0	7	1	15	1
4763*	4853	4762*	4852	1	1	6	1	16	1
4863*	4953	4862*	4952	1	0	7	1	16	1
5013*	5103	5012*	5102	0	1	7	1	17	1
5113*	5203	5112*	5202	0	0	8	1	17	1
5263*	5353	5262*	5352	1	1	7	1	18	1
5363*	5453	5362*	5452	1	0	8	1	18	1
5513*	5603	5512*	5602	0	1	8	1	19	1
5613*	5703	5612*	5702	0	0	9	1	19	1
5763*	5853	5762*	5852	1	1	8	1	20	1
5863*	5953	5862*	5952	1	0	9	1	20	1

**Hinweis:** Bei der Höhenermittlung wurde eine BEGU-Abdeckung D400 (N=160 mm) berücksichtigt!

\* Konus um 90mm kürzen



# EINBAUTIEFENERMITTLUNG FÜR M 1000 SCHACHTSYSTEM/STANDARD

GK DN 250 Nutzhöhe (N) 407		GK DN 315 Nutzhöhe (N) 555,50		GK DN 400 Nutzhöhe (N) 554		Ring N = 250			Ring N = 400	Ring N = 500	Konus N = 530	Sprossen	Auflagering N = 100
MIN.	MAX.	MIN.	MAX.	MIN.	MAX.	STÜCK	STÜCK	STÜCK	STÜCK	STÜCK	STÜCK	STÜCK	STÜCK
1107*	1197	1255,5*	1345,5	1254*	1344	0	0	0	1	1	1	1	1
1357*	1447	1505,5*	1595,5	1504*	1594	1	0	0	1	1	1	2	1
1507*	1597	1655,5*	1745,5	1654*	1744	0	1	0	1	1	1	3	1
1607*	1697	1755,5*	1845,5	1754*	1844	0	0	1	1	1	1	3	1
1757*	1847	1905,5*	1995,5	1904*	1994	1	1	0	1	1	1	4	1
1857*	1947	2005,5*	2095,5	2004*	2094	1	0	1	1	1	1	4	1
2007*	2097	2155,5*	2245,5	2154*	2244	0	1	1	1	1	1	5	1
2107*	2197	2255,5*	2345,5	2254*	2344	0	0	2	1	1	1	5	1
2257*	2347	2405,5*	2495,5	2404*	2494	1	1	1	1	1	1	6	1
2357*	2447	2505,5*	2595,5	2504*	2594	1	0	2	1	1	1	6	1
2507*	2597	2655,5*	2745,5	2654*	2744	0	1	2	1	1	1	7	1
2607*	2697	2755,5*	2845,5	2754*	2844	0	0	3	1	1	1	7	1
2757*	2847	2905,5*	2995,5	2904*	2994	1	1	2	1	1	1	8	1
2857*	2947	3005,5*	3095,5	3004*	3094	1	0	3	1	1	1	8	1
3007*	3097	3155,5*	3245,5	3154*	3244	0	1	3	1	1	1	9	1
3107*	3197	3255,5*	3345,5	3254*	3344	0	0	4	1	1	1	9	1
3257*	3347	3405,5*	3495,5	3404*	3494	1	1	3	1	1	1	10	1
3357*	3447	3505,5*	3595,5	3504*	3594	1	0	4	1	1	1	10	1
3507*	3597	3655,5*	3745,5	3654*	3744	0	1	4	1	1	1	11	1
3607*	3697	3755,5*	3845,5	3754*	3844	0	0	5	1	1	1	11	1
3757*	3847	3905,5*	3995,5	3904*	3994	1	1	4	1	1	1	12	1
3857*	3947	4005,5*	4095,5	4004*	4094	1	0	5	1	1	1	12	1
4007*	4097	4155,5*	4245,5	4154*	4244	0	1	5	1	1	1	13	1
4107*	4197	4255,5*	4345,5	4254*	4344	0	0	6	1	1	1	13	1
4257*	4347	4405,5*	4495,5	4404*	4494	1	1	5	1	1	1	14	1
4357*	4447	4505,5*	4595,5	4504*	4594	1	0	6	1	1	1	14	1
4507*	4597	4655,5*	4745,5	4654*	4744	0	1	6	1	1	1	15	1
4607*	4697	4755,5*	4845,5	4754*	4844	0	0	7	1	1	1	15	1
4757*	4847	4905,5*	4995,5	4904*	4994	1	1	6	1	1	1	16	1
4857*	4947	5005,5*	5095,5	5004*	5094	1	0	7	1	1	1	16	1
5007*	5097	5155,5*	5245,5	5154*	5244	0	1	7	1	1	1	17	1
5107*	5197	5255,5*	5345,5	5254*	5344	0	0	8	1	1	1	17	1
5257*	5347	5405,5*	5495,5	5404*	5494	1	1	7	1	1	1	18	1
5357*	5447	5505,5*	5595,5	5504*	5594	1	0	8	1	1	1	18	1
5507*	5597	5655,5*	5745,5	5654*	5744	0	1	8	1	1	1	19	1
5607*	5697	5755,5*	5845,5	5754*	5844	0	0	9	1	1	1	19	1
5757*	5847	5905,5*	5995,5	5904*	5994	1	1	8	1	1	1	20	1
5857*	5947	6005,5*	6095,5	6004*	6094	1	0	9	1	1	1	20	1

**Hinweis:** Bei der Höhenermittlung wurde eine BEGU-Abdeckung D400 (N=160 mm) berücksichtigt!

\*Konus um 90 mm kürzen





# EINBAUTIEFENERMITTLUNG FÜR M 1000 SCHACHTSYSTEM/VERSCHWEISST



GK  
Nutzhöhe  
465 (N)



Ring  
N = 250

Ring  
N = 400

Ring  
N = 500



Konus  
N = 530



Sprossen



Auflagering  
N = 100

MIN.	MAX.	STÜCK	STÜCK	STÜCK	STÜCK	STÜCK	STÜCK
1165*	1305	0	0	0	1	1	1
1415*	1555	1	0	0	1	2	1
1565*	1655	0	1	0	1	3	1
1665*	1805	0	0	1	1	3	1
1815*	1905	1	1	0	1	4	1
1915*	2055	1	0	1	1	4	1
2065*	2155	0	1	1	1	5	1
2165*	2305	0	0	2	1	5	1
2315*	2405	1	1	1	1	6	1
2415*	2555	1	0	2	1	6	1
2565*	2655	0	1	2	1	7	1
2665*	2805	0	0	3	1	7	1
2815*	2905	1	1	2	1	8	1
2915*	3055	1	0	3	1	8	1
3065*	3155	0	1	3	1	9	1
3165*	3305	0	0	4	1	9	1
3315*	3405	1	1	3	1	10	1
3415*	3555	1	0	4	1	10	1
3565*	3655	0	1	4	1	11	1
3665*	3805	0	0	5	1	11	1
3815*	3905	1	1	4	1	12	1
3915*	4055	1	0	5	1	12	1
4065*	4155	0	1	5	1	13	1
4165*	4305	0	0	6	1	13	1
4315*	4405	1	1	5	1	14	1
4415*	4555	1	0	6	1	14	1
4565*	4655	0	1	6	1	15	1
4665*	4805	0	0	7	1	15	1
4815*	4905	1	1	6	1	16	1
4915*	5055	1	0	7	1	16	1
5065*	5155	0	1	7	1	17	1
5165*	5305	0	0	8	1	17	1
5315*	5405	1	1	7	1	18	1
5415*	5555	1	0	8	1	18	1
5565*	5655	0	1	8	1	19	1
5665*	5805	0	0	9	1	19	1
5815*	5905	1	1	8	1	20	1
5915*	6055	1	0	9	1	20	1

**Hinweis:** Bei der Höhenermittlung wurde eine BEGU-Abdeckung D400 (N=160 mm) berücksichtigt!

\*Konus um 90 mm kürzen



# KANALSCHACHTSYSTEM M 800

## REINIGUNGS- UND KONTROLLSCHACHT

Schachtsystem aus PP, nach DIN EN 13598-2, besteigbar, modulare Bauweise.

Preisangaben nur für Kalkulationszwecke. Schachtbestellungen nur als Gesamtbauwerk möglich - bitte den Objektfragebogen (Seite 76) nutzen!





### BETONAUFLAGERING M 800

ART.-NR.	NUTZHÖHE MM	BAUHÖHE MM	€ / STÜCK
1395000969	100	180	auf Anfrage



### SCHACHTKONUS INKL. DICHRING

ART.-NR.	VERSION	NUTZHÖHE MM	BAUHÖHE MM	€ / STÜCK
3496400209	Schachtkonus	220-310	310-400	auf Anfrage
1395000973	Ersatz-Lippendichtring			auf Anfrage



### SCHACHTRING M 800 INKL. DICHRING UND STEIGGANG

ART.-NR.	VERSION	NUTZHÖHE MM	BAUHÖHE MM	€ / STÜCK
1396001010	inkl. Steiggang	300	390	auf Anfrage
1396001011	inkl. Steiggang	400	490	auf Anfrage
3496400132	inkl. Steiggang	500	590	auf Anfrage
1395000968	Ersatz-Lippendichtring			auf Anfrage



### SCHACHTRING M 800 INKL. DICHRING OHNE STEIGGANG

ART.-NR.	VERSION	NUTZHÖHE MM	BAUHÖHE MM	€ / STÜCK
1396048252	ohne Steiggang	300	390	auf Anfrage
1396048253	ohne Steiggang	400	490	auf Anfrage
3496400135	ohne Steiggang	500	590	auf Anfrage
1395000968	Ersatz-Lippendichtring			auf Anfrage



# STANDARDSCHACHTBÖDEN M 800

## KANALSCHACHTSYSTEM M 800 STANDARD

Schachtsystem aus PP, nach DIN EN 13598-2, besteigbar, modulare Bauweise, Zulauf und Ablauf mit Muffe. Spritzguss-Ausführung inkl. Elementdichtung, Gefälle 0%



GERINNEFORM	ABWICKLUNG	GERINNE-DURCHMESSER	ART.-NR.	NUTZHÖHE MM	BAUHÖHE MM	€/STÜCK
	0 / 180	DN 160	1396001054	368	540	auf Anfrage
	0 / 180	DN 200	1396001055	367	540	auf Anfrage
	0 / 180	DN 250	1396001058	362	540	auf Anfrage
	0 / 180	DN 315	1396001059	510,5	688	auf Anfrage
	0 / 180	DN 400	1396001067	509	688	auf Anfrage
	0 / 90 oder 0 / 270	DN 250	1396048239	362	540	auf Anfrage
	0 / 90 oder 0 / 270	DN 315	1396048243	510,5	688	auf Anfrage
	0 / 90 / 180	DN 315	1396048241	510,5	688	auf Anfrage
	0 / 180 / 270	DN 315	1396048242	510,5	688	auf Anfrage
	0 / 135 / 180 / 225	DN 200	1396001057	367	540	auf Anfrage
	0 / 90 / 180 / 270	DN 200	1396001056	367	540	auf Anfrage
	0 / 90 / 180 / 270	DN 250	1396048238	362	540	auf Anfrage
	0 / 90 / 180 / 270	DN 315	1396048240	510,5	688	auf Anfrage

**Hinweis:** Preise für Schachtböden inkl. Dichtring!





# VERSCHWEISSTE SCHACHTBÖDEN M 800

## KANALSCHACHTSYSTEM M 800 STANDARD VERSCHWEISST

Zulauf und Ablauf mit Spitzende. Zulauf-/Ablaufanschluss optional abwinkelbar mit flexibler Doppelmuffe bis zu 7,5°. Verschweißte Ausführung inkl. Elementdichtung, Gefälle 1% (weitere auf Anfrage)



GERINNEFORM	ABWINKLUNG	GERINNE-DURCHMESSER MM	ART.-NR.	NUTZHÖHE MM	BAUHÖHE MM	€ / STÜCK
	0 / 180	DN 160	1396000213	465	670	auf Anfrage
	0 / 180	DN 200	1396000221	465	670	auf Anfrage
	0 / 180	DN 250	1396000234	465	670	auf Anfrage
	0 / 180	DN 315	1396000235	465	670	auf Anfrage
	0 / 90	DN 160	1396000242	465	670	auf Anfrage
	0 / 90	DN 200	1396000222	465	670	auf Anfrage
	0 / 90	DN 250	1396002176	465	670	auf Anfrage
	0 / 90	DN 315	1396002180	465	670	auf Anfrage
	0 / 270	DN 160	1396000243	465	670	auf Anfrage
	0 / 270	DN 200	1396000225	465	670	auf Anfrage
	0 / 270	DN 250	1396002177	465	670	auf Anfrage
	0 / 270	DN 315	1396001994	465	670	auf Anfrage
	0 / 135	DN 160	1396000241	465	670	auf Anfrage
	0 / 135	DN 200	1396000223	465	670	auf Anfrage
	0 / 135	DN 250	1396002178	465	670	auf Anfrage
	0 / 135	DN 315	1396002181	465	670	auf Anfrage
	0 / 225	DN 160	1396000245	465	670	auf Anfrage
	0 / 225	DN 200	1396000224	465	670	auf Anfrage
	0 / 225	DN 250	1396002179	465	670	auf Anfrage
	0 / 225	DN 315	1396002182	465	670	auf Anfrage
	0 / 90 / 180	DN 160	1396000214	465	670	auf Anfrage
	0 / 90 / 180	DN 200	1396000229	465	670	auf Anfrage
	0 / 180 / 270	DN 160	1396000215	465	670	auf Anfrage
	0 / 180 / 270	DN 200	1396000230	465	670	auf Anfrage



GERINNEFORM	ABWINKLUNG	GERINNE-DURCHMESSER MM	ART.-NR.	NUTZHÖHE MM	BAUHÖHE MM	€/STÜCK
	0 / 135 / 180	DN 160	1396000216	465	670	auf Anfrage
	0 / 135 / 180	DN 200	1396000227	465	670	auf Anfrage
	0 / 180 / 225	DN 160	1396000217	465	670	auf Anfrage
	0 / 180 / 225	DN 200	1396000228	465	670	auf Anfrage
	0 / 90 / 180 / 225	DN 160	1396000239	465	670	auf Anfrage
	0 / 90 / 180 / 225	DN 200	1396000233	465	670	auf Anfrage
	0 / 135 / 180 / 270	DN 160	1396000240	465	670	auf Anfrage
	0 / 135 / 180 / 270	DN 200	1396000232	465	670	auf Anfrage
	0 / 135 / 180 / 225	DN 160	1396000219	465	670	auf Anfrage
	0 / 135 / 180 / 225	DN 200	1396000231	465	670	auf Anfrage
	0 / 90 / 180 / 270	DN 160	1396000220	465	670	auf Anfrage
	0 / 90 / 180 / 270	DN 200	1396000226	465	670	auf Anfrage

**Hinweis:** Preise für Schachtböden inkl. Dichtring!



# OBJEKTSPEZIFISCHE SCHACHTBÖDEN M 800

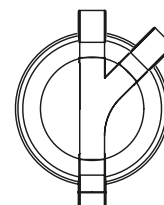
## KANALSCHACHTSYSTEM M 800 OBJEKTSPEZIFISCH

Zulauf-/ Ablaufanschluss optional abwinkelbar mit flexibler Doppelmuffe bis 7,5°. Verschweißte Ausführung inkl. Elementdichtung, Gefälle 0% (weitere auf Anfrage). Technische Umsetzung muss geprüft werden.



GERINNEFORM	GERINNE	ANSCHLUSS DN	NUTZHÖHE MM	BAUHÖHE MM	€ / STÜCK
	gerade	160	465	670	auf Anfrage
	gerade	200	465	670	auf Anfrage
	gerade	250	465	670	auf Anfrage
	gerade	315	465	670	auf Anfrage
	gerade	400	765	970	auf Anfrage
	gerade	500	765	970	auf Anfrage
	abgewinkelt	160	465	670	auf Anfrage
	abgewinkelt	200	465	670	auf Anfrage
	abgewinkelt	250	465	670	auf Anfrage
	abgewinkelt	315	465	670	auf Anfrage
	abgewinkelt	400	765	970	auf Anfrage

**Hinweis:** Artikel wird objektspezifisch angelegt.  
Lieferzeit auf Anfrage



## ZUSÄTZLICHER SEITLICHER ZULAUF IM GERINNE

ZULAUF DN	€ / STÜCK
DN 160	auf Anfrage
DN 200	auf Anfrage
DN 250	auf Anfrage
DN 315	auf Anfrage



## ZUSÄTZLICHER ANSCHLUSSSTUTZEN IM SCHACHTRING\*

ART.-NR.	ZULAUF DN	€ / STÜCK
1396001013	DN 160	auf Anfrage
1396001014	DN 200	auf Anfrage
1396001015	DN 250	auf Anfrage
1396001016	DN 315	auf Anfrage
1396001017	DN 400	auf Anfrage

\* im Schachtring oberhalb der Berme



## LEERBODEN M 800 (OHNE GERINNE)

ART.-NR.	BEZEICHNUNG	NUTZHÖHE MM	BAUHÖHE MM	€ / STÜCK
1396000249	Leerboden	500	670	auf Anfrage
1395000968	Ersatz-Lippendichtring			auf Anfrage



# EINBAUTIEFENERMITTLUNG FÜR M 800 SCHACHTSYSTEM/STANDARD



GK DN 160  
Nutzhöhe (N) 368

GK DN 200  
Nutzhöhe (N) 367



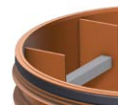
Ring  
N = 300

Ring  
N = 400

Ring  
N = 500



Konus  
N = 310



Sprossen



Auflagering  
N = 100

MIN.	MAX.	MIN.	MAX.	STÜCK	STÜCK	STÜCK	STÜCK	STÜCK	STÜCK
1148*	1238	1147*	1237	1	0	0	1	1	1
1248*	1338	1247*	1337	0	1	0	1	2	1
1348*	1438	1347*	1437	0	0	1	1	2	1
1448*	1538	1447*	1537	2	0	0	1	2	1
1548*	1638	1547*	1637	1	1	0	1	3	1
1648*	1738	1647*	1737	1	0	1	1	3	1
1748*	1838	1747*	1837	0	1	1	1	4	1
1848*	1938	1847*	1937	0	0	2	1	4	1
1948*	2038	1947*	2037	2	0	1	1	4	1
2048*	2138	2047*	2137	1	1	1	1	5	1
2148*	2238	2147*	2237	1	0	2	1	5	1
2248*	2338	2247*	2337	0	1	2	1	6	1
2348*	2438	2347*	2437	0	0	3	1	6	1
2448*	2538	2447*	2537	2	0	2	1	6	1
2548*	2638	2547*	2637	1	1	2	1	7	1
2648*	2738	2647*	2737	1	0	3	1	7	1
2748*	2838	2747*	2837	0	1	3	1	8	1
2848*	2938	2847*	2937	0	0	4	1	8	1
2948*	3038	2947*	3037	2	0	3	1	8	1
3048*	3138	3047*	3137	1	1	3	1	9	1
3148*	3238	3147*	3237	1	0	4	1	9	1
3248*	3338	3247*	3337	0	1	4	1	10	1
3348*	3438	3347*	3437	0	0	5	1	10	1
3448*	3538	3447*	3537	2	0	4	1	10	1
3548*	3638	3547*	3637	1	1	4	1	11	1
3648*	3738	3647*	3737	1	0	5	1	11	1
3748*	3838	3747*	3837	0	1	5	1	12	1
3848*	3938	3847*	3937	0	0	6	1	12	1
3948*	4038	3947*	4037	2	0	5	1	12	1
4048*	4138	4047*	4137	1	1	5	1	13	1
4148*	4238	4147*	4237	1	0	6	1	13	1
4248*	4338	4247*	4337	0	1	6	1	14	1
4348*	4438	4347*	4437	0	0	7	1	14	1
4448*	4538	4447*	4537	2	0	6	1	14	1
4548*	4638	4547*	4637	1	1	6	1	15	1
4648*	4738	4647*	4737	1	0	7	1	15	1
4748*	4838	4747*	4837	0	1	7	1	16	1
4848*	4938	4847*	4937	0	0	8	1	16	1

**Hinweis:** Bei der Höhenermittlung wurde eine BEGU-Abdeckung D400 (N=160 mm) berücksichtigt!

\*Konus um 90 mm kürzen



# EINBAUTIEFENERMITTLUNG FÜR M 800 SCHACHTSYSTEM/STANDARD



GK DN 250  
Nutzhöhe (N) 362

GK DN 315  
Nutzhöhe (N) 510,5

GK DN 400  
Nutzhöhe (N) 509



Ring  
N = 300

Ring  
N = 400

Ring  
N = 500



Konus  
N = 310



Sprossen



Auflagering  
N = 100

MIN.	MAX.	MIN.	MAX.	MIN.	MAX.	STÜCK	STÜCK	STÜCK	STÜCK	STÜCK	STÜCK
1142*	1232	1290,5*	1380,5	1289*	1379	1	0	0	1	1	1
1242*	1332	1390,5*	1480,5	1389*	1479	0	1	0	1	2	1
1342*	1432	1490,5*	1580,5	1489*	1579	0	0	1	1	2	1
1442*	1532	1590,5*	1680,5	1589*	1679	2	0	0	1	2	1
1542*	1632	1690,5*	1780,5	1689*	1779	1	1	0	1	3	1
1642*	1732	1790,5*	1880,5	1789*	1879	1	0	1	1	3	1
1742*	1832	1890,5*	1980,5	1889*	1979	0	1	1	1	4	1
1842*	1932	1990,5*	2080,5	1989*	2079	0	0	2	1	4	1
1942*	2032	2090,5*	2180,5	2089*	2179	2	0	1	1	4	1
2042*	2132	2190,5*	2280,5	2189*	2279	1	1	1	1	5	1
2142*	2232	2290,5*	2380,5	2289*	2379	1	0	2	1	5	1
2242*	2332	2390,5*	2480,5	2389*	2479	0	1	2	1	6	1
2342*	2432	2490,5*	2580,5	2489*	2579	0	0	3	1	6	1
2442*	2532	2590,5*	2680,5	2589*	2679	2	0	2	1	6	1
2542*	2632	2690,5*	2780,5	2689*	2779	1	1	2	1	7	1
2642*	2732	2790,5*	2880,5	2789*	2879	1	0	3	1	7	1
2742*	2832	2890,5*	2980,5	2889*	2979	0	1	3	1	8	1
2842*	2932	2990,5*	3080,5	2989*	3079	0	0	4	1	8	1
2942*	3032	3090,5*	3180,5	3089*	3179	2	0	3	1	8	1
3042*	3132	3190,5*	3280,5	3189*	3279	1	1	3	1	9	1
3142*	3232	3290,5*	3380,5	3289*	3379	1	0	4	1	9	1
3242*	3332	3390,5*	3480,5	3389*	3479	0	1	4	1	10	1
3342*	3432	3490,5*	3580,5	3489*	3579	0	0	5	1	10	1
3442*	3532	3590,5*	3680,5	3589*	3679	2	0	4	1	10	1
3542*	3632	3690,5*	3780,5	3689*	3779	1	1	4	1	11	1
3642*	3732	3790,5*	3880,5	3789*	3879	1	0	5	1	11	1
3742*	3832	3890,5*	3980,5	3889*	3979	0	1	5	1	12	1
3842*	3932	3990,5*	4080,5	3989*	4079	0	0	6	1	12	1
3942*	4032	4090,5*	4180,5	4089*	4179	2	0	5	1	12	1
4042*	4132	4190,5*	4280,5	4189*	4279	1	1	5	1	13	1
4142*	4232	4290,5*	4380,5	4289*	4379	1	0	6	1	13	1
4242*	4332	4390,5*	4480,5	4389*	4479	0	1	6	1	14	1
4342*	4432	4490,5*	4580,5	4489*	4579	0	0	7	1	14	1
4442*	4532	4590,5*	4680,5	4589*	4679	2	0	6	1	14	1
4542*	4632	4690,5*	4780,5	4689*	4779	1	1	6	1	15	1
4642*	4732	4790,5*	4880,5	4789*	4879	1	0	7	1	15	1
4742*	4832	4890,5*	4980,5	4889*	4979	0	1	7	1	16	1
4842*	4932	4990,5*	5080,5	4989*	5079	0	0	8	1	16	1

**Hinweis:** Bei der Höhenermittlung wurde eine BEGU-Abdeckung D400 (N=160 mm) berücksichtigt!

\*Konus um 90 mm kürzen





# EINBAUTIEFENERMITTLUNG FÜR M 800 SCHACHTSYSTEM/VERSCHWEISST



GK  
Nutzhöhe (N) 465



Ring  
N = 300



Ring  
N = 400



Ring  
N = 500



Konus  
N = 310



Sprossen

Auflagering  
N = 100

MIN.	MAX.	STÜCK	STÜCK	STÜCK	STÜCK	STÜCK	STÜCK
945*	1055	0	0	0	1	0	1
1245*	1335	1	0	0	1	1	1
1345*	1435	0	1	0	1	2	1
1445*	1535	0	0	1	1	2	1
1545*	1635	2	0	0	1	2	1
1645*	1735	1	1	0	1	3	1
1745*	1835	1	0	1	1	3	1
1845*	1935	0	1	1	1	4	1
1945*	2035	0	0	2	1	4	1
2045*	2135	2	0	1	1	4	1
2145*	2235	1	1	1	1	5	1
2245*	2335	1	0	2	1	5	1
2345*	2435	0	1	2	1	6	1
2445*	2535	0	0	3	1	6	1
2545*	2635	2	0	2	1	6	1
2645*	2735	1	1	2	1	7	1
2745*	2835	1	0	3	1	7	1
2845*	2935	0	1	3	1	8	1
2945*	3035	0	0	4	1	8	1
3045*	3135	2	0	3	1	8	1
3145*	3235	1	1	3	1	9	1
3245*	3335	1	0	4	1	9	1
3345*	3435	0	1	4	1	10	1
3445*	3535	0	0	5	1	10	1
3545*	3635	2	0	4	1	10	1
3645*	3735	1	1	4	1	11	1
3745*	3835	1	0	5	1	11	1
3845*	3935	0	1	5	1	12	1
3945*	4035	0	0	6	1	12	1
4045*	4135	2	0	5	1	12	1
4145*	4235	1	1	5	1	13	1
4245*	4335	1	0	6	1	13	1
4345*	4435	0	1	6	1	14	1
4445*	4535	0	0	7	1	14	1
4545*	4635	2	0	6	1	14	1
4645*	4735	1	1	6	1	15	1
4745*	4835	1	0	7	1	15	1
4845*	4935	0	1	7	1	16	1
4945*	5035	0	0	8	1	16	1

**Hinweis:** Bei der Höhenermittlung wurde eine BEGU-Abdeckung D400 (N=160 mm) berücksichtigt!

\*Konus um 90 mm kürzen



# ZUBEHÖR KANALSCHACHTSYSTEM M 1000 / M 800

## FLEXIBLE DOPPELMUFFE ZUM ABWINKELN BIS 7,5° IN ALLE RICHTUNGEN



DN 160 - DN 200



DN 250 - DN 400

ART.-NR.	DN / OD	€ / STÜCK
1196901173	DN 160	auf Anfrage
1196901175	DN 200	auf Anfrage
1395000456	DN 250	auf Anfrage
1395000457	DN 315	auf Anfrage
1395000458	DN 400	auf Anfrage

## DICHTUNG FÜR NACHTRÄGLICHEN ANSCHLUSS



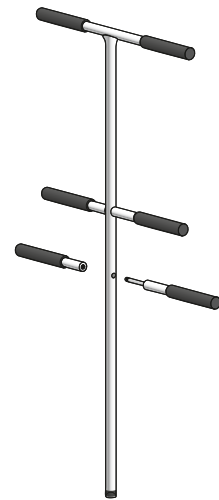
ART.-NR.	DN / OD	KERNBOHRUNG	€ / STÜCK
934130061	110	138	auf Anfrage
934130072	160	186	auf Anfrage
934130079	200	226	auf Anfrage

## DICHTUNG FÜR ROHRDURCHFÜHRUNG



ART.-NR.	DN / OD	KERNBOHRUNG	LOSE	BD	PAL	GB	€ / STÜCK
1395000948	160	177 mm	●	-	-	-	auf Anfrage
1395000949	200	217 mm	●	-	-	-	auf Anfrage

**Hinweis:** Die Anschlussdichtung DN / OD 160 ist für die Hauptrohrnennweiten DN/ID 300 - 600 geeignet, die Anschlussdichtung DN / OD 200 für die Hauptrohrnennweiten DN/ID 400 - 1000.



## EINSTIEGSHILFE UND HÜLSE

ART.-NR.	BESCHREIBUNG	€ / STÜCK
1395000971	mit Schutzgriff	auf Anfrage
1395000972	Hülse	auf Anfrage



# SONDERSCHÄCHTE M 800/M 1000



## ENERGIEUMWANDLUNGSSCHACHT GRUNDKÖRPER

Energieumwandlungsschacht mit Kugelboden, Ablauf als Spitzende

ART.-NR.	SCHACHT	AUSLAUF	NUTZHÖHE	HÖHE	€ / STÜCK
1396048338	DN 800	DN 160	465 mm	670 mm	auf Anfrage
1396048339	DN 800	DN 200	465 mm	670 mm	auf Anfrage
1396000132	DN 1000	DN 160	465 mm	670 mm	auf Anfrage
1396048321	DN 1000	DN 200	465 mm	670 mm	auf Anfrage
1396048322	DN 1000	DN 250	465 mm	670 mm	auf Anfrage
1396002045	DN 1000	DN 315	465 mm	670 mm	auf Anfrage
1396048323	DN 1000	DN 400	465 mm	670 mm	auf Anfrage

## ENERGIEUMWANDLUNGSSCHACHT ROHRSTUTZEN

Tangentialer Zulauf im nächsten Schachtring (50 cm über Rohrsohle Auslauf)



ART.-NR.	SCHACHT	ZULAUF	€ / STÜCK
1396048324	DN 1000 / 800	DN 110	auf Anfrage
1396048325	DN 1000 / 800	DN 125	auf Anfrage
1396001867	DN 1000 / 800	DN 160	auf Anfrage
1396048326	DN 1000 / 800	DN 200	auf Anfrage
1396048327	DN 1000	DN 250	auf Anfrage
1396002046	DN 1000	DN 315	auf Anfrage
1396048328	DN 1000	DN 400	auf Anfrage

**Hinweis:** Übergang auf PE-Druckrohrleitung bauseits.



## TWINSCHACHT

Zulage Twinrohr PP mit Reinigungsöffnung PVC

ART.-NR.	SCHACHT	BEZEICHNUNG	€ / STÜCK
1396048317	DN 1000 / 800	Twinrohr DN 160	auf Anfrage
1396002047	DN 1000	Twinrohr DN 200	auf Anfrage
1396048318	DN 1000	Twinrohr DN 250	auf Anfrage
1396048319	DN 1000	Twinrohr DN 315	auf Anfrage
1396048320	DN 1000	Twinrohr DN 400	auf Anfrage

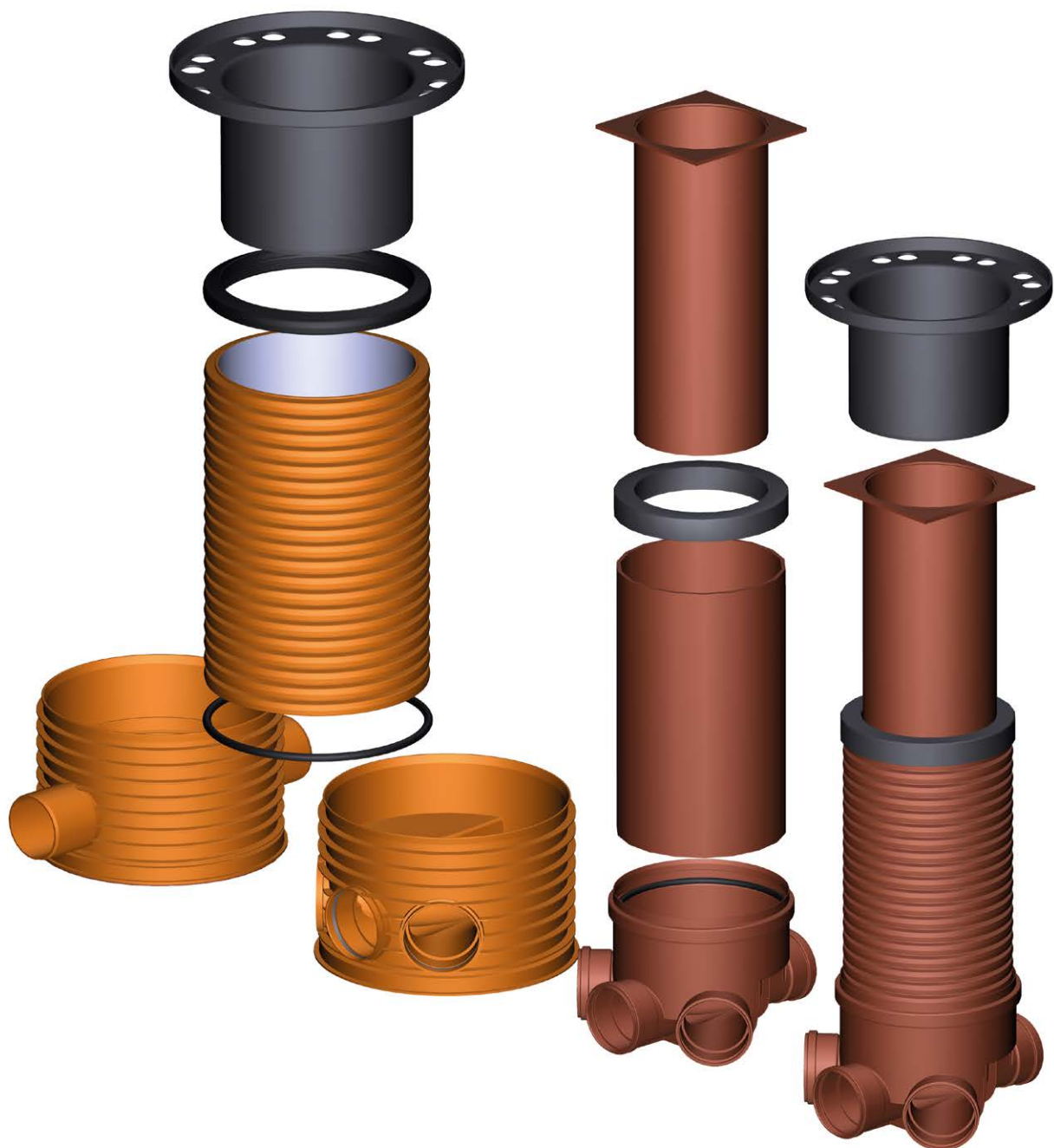
## SCHACHTAUFBAU

Aufbau des Energieumwandlungsschacht mittels Schachtring



BEZEICHNUNG	SIEHE SEITE
M 1000	33
M 800	42

# NICHT BESTEIGBARE SCHÄCHTE







# KONTROLLSCHACHT IC 630

## REINIGUNGS- UND KONTROLLSCHACHT DN 600

Schachtsystem aus PP, nach DIN EN 13598-2, nicht besteigbar,  
modulare Bauweise.



## TELESKOPADAPTER AUS PP INKL. DICHRING FÜR BEGU-ABDECKUNG KLASSE A - D

ART.-NR.	DN / OD	LÄNGE	PAL	€ / STÜCK
1396000919	630	500 mm	8	auf Anfrage

**Hinweis:** Bei BEGU Abdeckungen mit Belüftung ist ein Beton-Ausgleichsring  
ohne Verschiebesicherung (H=0,10m) nach DIN 4034-2 erforderlich.



## DICHRINGE EPDM

ART.-NR.	DN / OD	VERWENDUNG	€ / STÜCK
1395000952	630	für Aufsatzrohr	auf Anfrage
1395000953	630	für Teleskopadapter	auf Anfrage



### STEIGROHR AUS PP FÜR IC 630

ART.-NR.	DN / OD	LÄNGE	LOSE	€ / STÜCK
1396000907	630	750 mm	●	auf Anfrage
1396000908	630	1000 mm	●	auf Anfrage
1396000909	630	1250 mm	●	auf Anfrage
1396000910	630	1500 mm	●	auf Anfrage
1396000911	630	1750 mm	●	auf Anfrage
1396000912	630	2000 mm	●	auf Anfrage
1396000915	630	2500 mm	●	auf Anfrage
1396000916	630	3000 mm	●	auf Anfrage
1396000917	630	3500 mm	●	auf Anfrage
1396000918	630	4000 mm	●	auf Anfrage
3497101634	630	6000 mm	●	auf Anfrage



### IC 630 DOPPELMUFFE INKL. DICHRING

ART.-NR.	DN / OD	LÄNGE	€ / STÜCK
913600279	630	500 mm	auf Anfrage



### PP-ANSCHLUSS-STUTZEN FÜR IC 630-SCHACHT-AUFSATZROHR

ART.-NR.	DN / OD	ANSCHLUSS	KERNB.	LOSE	€ / STÜCK
1195001664	630	160	167,5-168	●	auf Anfrage



## REINIGUNGS- UND KONTROLLSCHACHT DN 600

Schachtsystem aus PP, nach DIN EN 13598-2, nicht besteigbar, modulare Bauweise, Zulauf/Ablauf mit Muffe.



## KONTROLLSCHACHT IC 630 STANDARD

GERINNEFORM	ABWINKLUNG	GERINNE-DURCHMESSER	ART.-NR.	NUTZHÖHE MM	BAUHÖHE MM	PAL	€/STÜCK
	0 / 180	DN 160	913600269	216	473	8	auf Anfrage
	0 / 180	DN 200	913600272	216	473	8	auf Anfrage
	0 / 180	DN 250	913600277	321	583	8	auf Anfrage
	0 / 180	DN 315	913600278	325	583	8	auf Anfrage
	0 / 180	DN 400	1396000988	530	613	8	auf Anfrage
	0 / 90	DN 160	913600298	216	473	8	auf Anfrage
	0 / 270	DN 160	913600299	216	473	8	auf Anfrage
	0 / 90 o. 0 / 270	DN 200	913600300	216	473	8	auf Anfrage
	0 / 90 / 180	DN 160	913600296	216	473	8	auf Anfrage
	0 / 90 / 180	DN 200	913600273	216	473	8	auf Anfrage
	0 / 135 / 180 / 225	DN 160	913600271	216	473	8	auf Anfrage
	0 / 135 / 180 / 225	DN 200	913600276	216	473	8	auf Anfrage
	0 / 180 / 270	DN 160	913600297	216	473	8	auf Anfrage
	0 / 180 / 270	DN 200	913600275	216	473	8	auf Anfrage
	0 / 90 / 180 / 270	DN 160	913600270	216	473	8	auf Anfrage
	0 / 90 / 180 / 270	DN 200	913600274	216	473	8	auf Anfrage
	0 / 90 / 180 / 270	DN 250	913600301	321	583	8	auf Anfrage
	0 / 90 / 180 / 270	DN 315	913600302	325	583	8	auf Anfrage

Weitere Gerinneformen auf Anfrage.  
Inkl. Dichtring



## REINIGUNGS- UND KONTROLLSCHACHT DN 600

Schachtsystem aus PP, nach DIN EN 13598-2, nicht besteigbar, modulare Bauweise, Zulauf / Ablauf mit Spitzende.

## KONTROLLSCHACHT IC 630 VERSCHWEISST

GERINNEFORM	ABWINKLUNG	GERINNE-DURCHMESSER	ART.-NR.	NUTZHÖHE MM	BAUHÖHE MM	PAL	€/STÜCK
	0 / 90 o. 0 / 270	DN 250	1396000969	250	630	8	auf Anfrage
	0 / 90 o. 0 / 270	DN 315	1396000979	250	630	8	auf Anfrage
	0 / 135 o. 0 / 225	DN 250	1396000972	250	630	8	auf Anfrage
	0 / 135 o. 0 / 225	DN 315	1396000982	250	630	8	auf Anfrage
	0 / 135 / 180	DN 160	1396000932	200	470	8	auf Anfrage
	0 / 135 / 180	DN 200	1396000957	200	470	8	auf Anfrage
	0 / 180 / 225	DN 160	1396000935	200	470	8	auf Anfrage
	0 / 180 / 225	DN 200	1396000960	200	470	8	auf Anfrage
	0 / 90 / 180 / 225	DN 160	1396000930	200	470	8	auf Anfrage
	0 / 90 / 180 / 225	DN 200	1396000955	200	470	8	auf Anfrage
	0 / 135 / 180 / 270	DN 160	1396000934	200	470	8	auf Anfrage
	0 / 135 / 180 / 270	DN 200	1396000959	200	470	8	auf Anfrage

Weitere Gerinneformen auf Anfrage.

Inkl. Dichtring



# EINBAUTIEFENERMITTLUNG FÜR KONTROLLSCHACHT IC 630

Einbautiefe = Rohrsohle Auslauf bis GOK	Grundkörper mit Einlauf/Ablauf  <b>DN 160 oder DN 200</b>	Grundkörper mit Einlauf/Ablauf  <b>DN 250</b>	Grundkörper mit Einlauf/Ablauf  <b>DN 315</b>	Grundkörper mit Einlauf/Ablauf  <b>DN 400</b>	Steigrohr  <b>DN 630</b>	Teleskopadapter  <b>DN 535 / 800</b>
<b>MM</b>	<b>STÜCK</b>	<b>STÜCK</b>	<b>STÜCK</b>	<b>STÜCK</b>	<b>LÄNGE IN MM</b>	<b>STÜCK</b>
1131 - 1460	1	-	-	-	750	1
1265 - 1581	-	1	-	-	750	1
1265 - 1585	-	-	1	-	750	1
1381 - 1710	1	-	-	-	1000	1
1445 - 1790	-	-	-	1	750	1
1515 - 1831	-	1	-	-	1000	1
1515 - 1835	-	-	1	-	1000	1
1631 - 1960	1	-	-	-	1250	1
1695 - 2040	-	-	-	1	1000	1
1765 - 2085	-	1	-	-	1250	1
1765 - 2085	-	-	1	-	1250	1
1881 - 2210	1	-	-	-	1500	1
1945 - 2290	-	-	-	1	1250	1
2015 - 2331	-	1	-	-	1500	1
2015 - 2335	-	-	1	-	1500	1
2131 - 2460	1	-	-	-	1750	1
2195 - 2540	-	-	-	1	1500	1
2265 - 2581	-	1	-	-	1750	1
2265 - 2585	-	-	1	-	1750	1
2381 - 2710	1	-	-	-	2000	1
2445 - 2790	-	-	-	1	1750	1
2515 - 2831	-	1	-	-	2000	1
2515 - 2835	-	-	1	-	2000	1
2695 - 3040	-	-	-	1	2000	1
2881 - 3210	1	-	-	-	2500	1
3015 - 3331	-	1	-	-	2500	1
3015 - 3335	-	-	1	-	2500	1
3195 - 3540	-	-	-	1	2500	1
3381 - 3710	1	-	-	-	3000	1
3515 - 3831	-	1	-	-	3000	1
3515 - 3835	-	-	1	-	3000	1
3695 - 4040	-	-	-	1	3000	1
3881 - 4210	1	-	-	-	3500	1
4015 - 4331	-	1	-	-	3500	1
4015 - 4335	-	-	1	-	3500	1
4195 - 4540	-	-	-	1	3500	1
4381 - 4710	1	-	-	-	4000	1
4515 - 4831	-	1	-	-	4000	1
4515 - 4835	-	-	1	-	4000	1
4695 - 5040	-	-	-	1	4000	1
6381 - 6710	1	-	-	-	6000	1
6515 - 6831	-	1	-	-	6000	1
6515 - 6835	-	-	1	-	6000	1
6695 - 7040	-	-	-	1	6000	1

**Hinweis:** Einbautiefe Sandfangschacht IC 630 entspricht der Einbautiefe des Kontrollschachts IC 630 mit Einlauf / Ablauf DN 250

# PIPELIFE OBJEKTFRAGEBOGEN KANALSCHACHT



Projekt \_\_\_\_\_

Lage (PLZ / Ort) \_\_\_\_\_

Projekt-Nr. \_\_\_\_\_

## KONTAKTDATEN

### Auftraggeber:

Planungsbüro

Bauunternehmen

Bauherr

### Ansprechpartner:

Planungsbüro  \_\_\_\_\_

Bauunternehmen  \_\_\_\_\_

Bauherr  \_\_\_\_\_

Baustoffhandel  \_\_\_\_\_

Firma \_\_\_\_\_

Name \_\_\_\_\_

Straße \_\_\_\_\_

Telefon \_\_\_\_\_

PLZ / Ort \_\_\_\_\_

E-Mail \_\_\_\_\_

## ANGABEN KANALSCHACHT

Schacht Nr. \_\_\_\_\_

Wunschliefertermin \_\_\_\_\_

M 1000  M 800  IC 630

Einbautiefe (GOK - Rohrsole Auslauf) \_\_\_\_\_

Höhe anstehendes Grundwasser unter GOK) \_\_\_\_\_

Bauhöhe der Abdeckung \_\_\_\_\_

	DN	NEU-GRAD	ALT-GRAD	ANSCHLUSSHÖHE	SCHACHTANSCHLUSS OBERHALB GERINNE ABSTURZ
Auslauf		0 <sup>gon</sup>	0°	<input type="checkbox"/> sohlgleich <input type="checkbox"/> scheidtegleich	<input type="checkbox"/> außenliegend <input type="checkbox"/> innenliegend
1. Zulauf		gon	°	<input type="checkbox"/> sohlgleich <input type="checkbox"/> scheidtegleich h _____	<input type="checkbox"/> außenliegend <input type="checkbox"/> innenliegend
2. Zulauf		gon	°	<input type="checkbox"/> sohlgleich <input type="checkbox"/> scheidtegleich h _____	<input type="checkbox"/> außenliegend <input type="checkbox"/> innenliegend
3. Zulauf		gon	°	<input type="checkbox"/> sohlgleich <input type="checkbox"/> scheidtegleich h _____	<input type="checkbox"/> außenliegend <input type="checkbox"/> innenliegend
4. Zulauf		gon	°	<input type="checkbox"/> sohlgleich <input type="checkbox"/> scheidtegleich h _____	<input type="checkbox"/> außenliegend <input type="checkbox"/> innenliegend

Ort / Datum \_\_\_\_\_

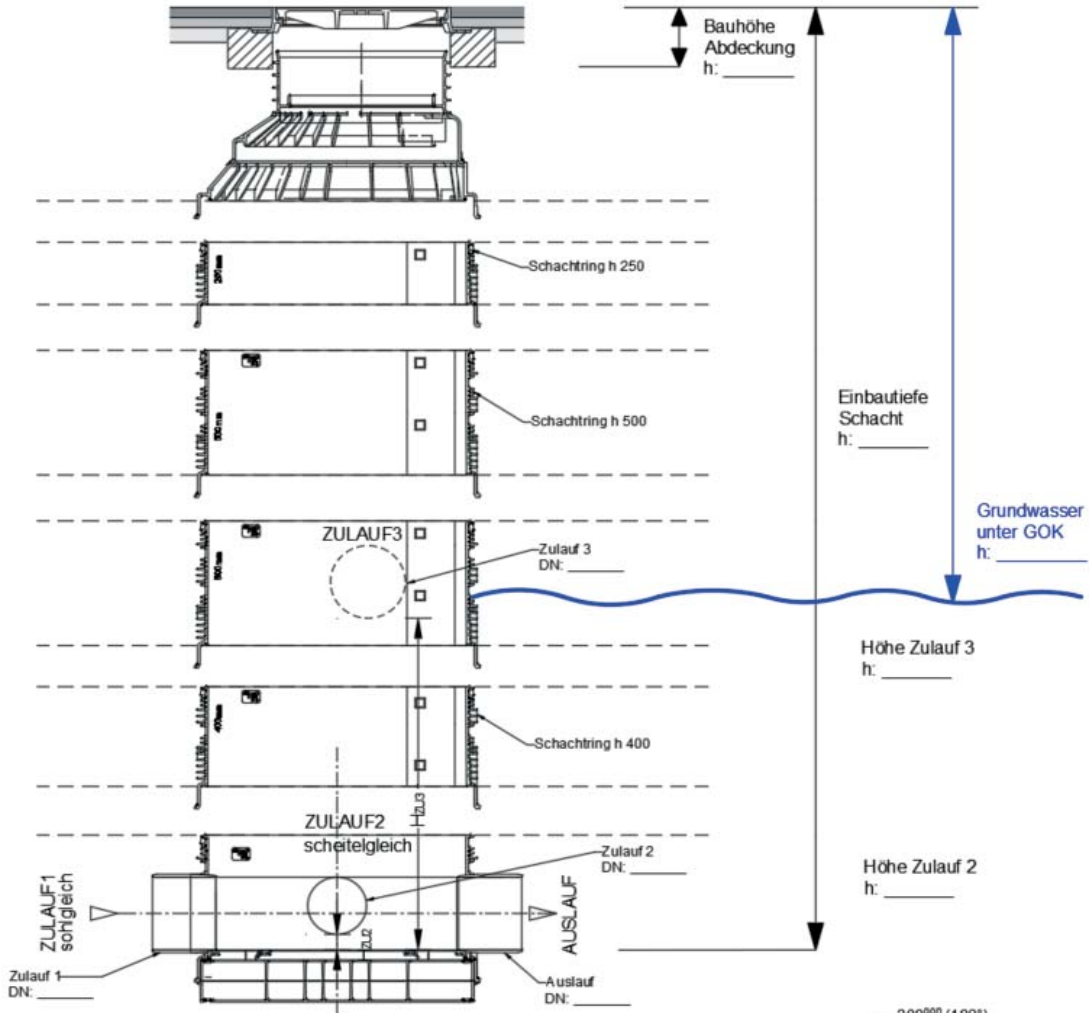
Unterschrift \_\_\_\_\_



Projekt \_\_\_\_\_

Lage (PLZ / Ort) \_\_\_\_\_

Projekt-Nr. \_\_\_\_\_



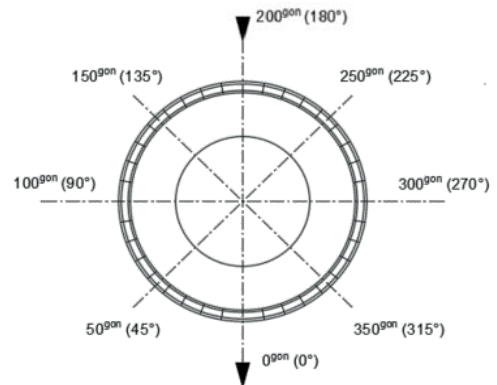
Systemskizze Schachtaufbau Pipelife

**Sonstige Bemerkungen**

\_\_\_\_\_

\_\_\_\_\_

\_\_\_\_\_



Ort / Datum \_\_\_\_\_

Unterschrift \_\_\_\_\_



# KG-SYSTEMSCHACHT DN 400

## REINIGUNGS- UND KONTROLLSCHACHT DN 400

Schachtsystem aus PP und PVC, nach DIN EN 13598-2, nicht besteigbar, modulare Bauweise. Grundkörper mit eingesetzten Dichtringen, Zulauf mit Muffe, Ablauf mit Spitzende.



## SCHACHTGRUNDKÖRPER AUS PP, RECHTS-MITTE-LINKS

ART.-NR.	DN / OD	ZULAUF	TYP	NUTZHÖHE	PAL	€ / STÜCK
2196088580	400	3 x 110	RML	145 mm	12	auf Anfrage
2196088582	400	3 x 160	RML	160 mm	12	auf Anfrage
3496100526	400	3 x 200	RML	275 mm	20	auf Anfrage



## SCHACHTGRUNDKÖRPER AUS PP, GERADER DURCHLAUF

ART.-NR.	DN / OD	DURCHLAUF	TYP	NUTZHÖHE	PAL	€ / STÜCK
3496100471	400	160	G	185 mm	20	auf Anfrage
3496100462	400	200	G	220 mm	20	auf Anfrage



### SCHACHTGRUNDKÖRPER AUS PP, RECHTS-MITTE-LINKS MIT EINSÄTZEN FÜR GERADEN DURCHLAUF

ART.-NR.	DN / OD	DURCHLAUF	TYP	NUTZHÖHE	PAL	€ / STÜCK
1396000669	400	3 x 110	RML	145 mm	12	auf Anfrage

Hinweis: inkl. 2 Stk. Muffenstopfen

### EINSÄTZE FÜR SCHACHTGRUNDKÖRPER KG-SYSTEMSCHACHT DN 400 TYP RML



ART.-NR.	DN / OD	TYP	€ / STÜCK
2196050557	110	R	auf Anfrage
2196050556	110	L	auf Anfrage
2196050560	160	R	auf Anfrage
2196050559	160	L	auf Anfrage

### AUFSATZROHR AUS PVC FÜR KG-SYSTEMSCHACHT



ART.-NR.	DN / OD	LÄNGE	PAL	€ / STÜCK
1395500003	400	500 mm	6	auf Anfrage
1395500004	400	800 mm	4	auf Anfrage
1395500005	400	1000 mm	6	auf Anfrage
1395500006	400	1250 mm	6	auf Anfrage
1395500007	400	1500 mm	6	auf Anfrage
1395500008	400	2000 mm	6	auf Anfrage



### TELESKOPABDECKUNG GUSSDECKEL, VERSCHRAUBT

ART.-NR.	DN / OD	BEL.-KLASSE	LÜFTUNG	NUTZHÖHE	€ / STÜCK
1395500001	315	B 125	ohne	500 mm	auf Anfrage
1396003001	315	B125	mit	500 mm	auf Anfrage
1395500009	315	D 400	ohne	500 mm	auf Anfrage
1396000681*	315	D 400	mit	500 mm	auf Anfrage

\*Gussdeckel rund



### BETONRAHMEN FÜR TELESKOPABDECKUNG

ART.-NR.	DN / OD	BEL.-KLASSE	PAL	€ / STÜCK
1395000676	315	B 125	40	auf Anfrage



### SCHMUTZFÄNGER AUS PE-HD FÜR TELESKOPABDECKUNG

ART.-NR.	DN / OD	€ / STÜCK
1395000689	315	auf Anfrage



### ERSATZ-DICHTMANSCHETTE FÜR TELESKOPABDECKUNG AUS EPDM

ART.-NR.	DN / OD	€ / STÜCK
1395000672	400	auf Anfrage



### GUSSDECKEL MIT BETONRING FÜR SCHACHTABDECKUNG KLASSE B

ART.-NR.	DN / OD	BEL.-KLASSE	LÜFTUNG	PAL	€ / STÜCK
1395000666	400	B 125	ohne	20	auf Anfrage



### SCHACHTABDECKKAPPE DN 400, KUNSTSTOFF PP, BEGEHBAR KLASSE A

ART.-NR.	DN / OD	BEL.-KLASSE	LÜFTUNG	PAL	€ / STÜCK
1196900992	400	A 15	ohne	66	auf Anfrage



# EINBAUTIEFENERMITTLUNG KG SYSTEMSCHACHT

## KG-SYSTEMSCHACHT DN 400 RECHTS-MITTE-LINKS (RML) UND MIT GERADEM DURCHLAUF (G)

Einbautiefe = Rohrsohle Auslauf bis GOK	Grundkörper mit Einlauf/Ablauf	Grundkörper mit Einlauf/Ablauf	Grundkörper mit Einlauf/Ablauf	Grundkörper mit Einlauf/Ablauf	Grundkörper mit Einlauf/Ablauf	Steigrohr	Teleskopadapter
MM	DN 110 RML STÜCK	DN 160 RML STÜCK	DN 200 RML STÜCK	DN 160 G STÜCK	DN 200 G STÜCK	DN 400 LÄNGE	DN 315 STÜCK
755 - 1165	1	-	-	-	-	500 mm	1
770 - 1180	-	1	-	-	-	500 mm	1
885 - 1295	-	-	1	-	-	500 mm	1
795 - 1205	-	-	-	1	-	500 mm	1
830 - 1240	-	-	-	-	1	500 mm	1
1055 - 1465	1	-	-	-	-	800 mm	1
1070 - 1480	-	1	-	-	-	800 mm	1
1185 - 1595	-	-	1	-	-	800 mm	1
1095 - 1505	-	-	-	1	-	800 mm	1
1130 - 1540	-	-	-	-	1	800 mm	1
1255 - 1665	1	-	-	-	-	1000 mm	1
1270 - 1680	-	1	-	-	-	1000 mm	1
1385 - 1795	-	-	1	-	-	1000 mm	1
1295 - 1705	-	-	-	1	-	1000 mm	1
1330 - 1740	-	-	-	-	1	1000 mm	1
1505 - 1915	1	-	-	-	-	1250 mm	1
1520 - 1930	-	1	-	-	-	1250 mm	1
1635 - 2045	-	-	1	-	-	1250 mm	1
1545 - 1955	-	-	-	1	-	1250 mm	1
1580 - 1990	-	-	-	-	1	1250 mm	1
1755 - 2165	1	-	-	-	-	1500 mm	1
1770 - 2180	-	1	-	-	-	1500 mm	1
1885 - 2295	-	-	1	-	-	1500 mm	1
1795 - 2205	-	-	-	1	-	1500 mm	1
1830 - 2240	-	-	-	-	1	1500 mm	1
2255 - 2665	1	-	-	-	-	2000 mm	1
2270 - 2680	-	1	-	-	-	2000 mm	1
2385 - 2795	-	-	1	-	-	2000 mm	1
2295 - 2705	-	-	-	1	-	2000 mm	1
2330 - 2740	-	-	-	-	1	2000 mm	1





# KONTROLLSCHACHT PIPELIFE V400

## REINIGUNGS- UND KONTROLLSCHACHT DN400

Schachtsystem aus PP und PVC, nach DIN EN 13598-2, nicht be-  
steigbar, modulare Bauweise, fertig montiert ab Werk. Zulauf mit  
Muffe, Ablauf mit Spitzende.



### TYP COMPACT T 12 - 315 V400 / EINBAUTIEFE CA. 900 - 1200 MM

ART.-NR.	DN / OD	ZULAUF	TYP	TELESKOP- ABDECKUNG	€ / STÜCK
1396000762	400	3 x 160	RML	ohne Lüftung	auf Anfrage
1396000763	400	3 x 160	RML	mit Lüftung	auf Anfrage
1396001875	400	1 x 160	G	ohne Lüftung	auf Anfrage
1396001876	400	1 x 160	G	mit Lüftung	auf Anfrage



### TYP COMPACT T 40 - 315 V400 / EINBAUTIEFE CA. 900 - 1200 MM

ART.-NR.	DN / OD	ZULAUF	TYP	TELESKOP- ABDECKUNG	€ / STÜCK
1396000764	400	3 x 160	RML	ohne Lüftung	auf Anfrage
1396000765	400	3 x 160	RML	mit Lüftung	auf Anfrage
1396001879	400	1 x 160	G	ohne Lüftung	auf Anfrage
1396001880	400	1 x 160	G	mit Lüftung	auf Anfrage

**Hinweis:** T 40 mit Lüftung - runde Abdeckung  
T 40 ohne Lüftung - eckige Abdeckung



### AUFSATZROHR AUS PP FÜR V400 INKL. STECKMUFFE UND DICHRING

ART.-NR.	DN / OD	LÄNGE	€ / STÜCK
1396000766	400	800 mm	auf Anfrage
1396000767	400	1600 mm	auf Anfrage



### BETONRAHMEN FÜR T12 - 315 V400 / BETONRAHMEN FÜR TELESKOPABDECKUNG

ART.-NR.	DN / OD	€ / STÜCK
1396000676	315	auf Anfrage

**Hinweis:** Bei Abdeckung T40 ist die Gründung mit Ortbeton zu realisieren.



# EINBAUTIEFENERMITTLUNG KONTROLLSCHACHT PIPELIFE V400

## V400 - TYP COMPACT (T 12 - 315 UND T 40 - 315)

- Grundelement + Teleskopabdeckung  
ca. 900 mm – ca. 1.200 mm
- mit Aufsatzrohr 800 mm  
ca. 1.600 mm – 2.000 mm
- mit Aufsatzrohr 1.600 mm  
ca. 2.450 mm – 2.800 mm





### SCHMUTZFÄNGER PE-HD FÜR TELESKOPABDECKUNG

ART.-NR.	DN / OD	€ / STÜCK
1395000689	315	auf Anfrage



### ERSATZ-DICHTMANSCHETTE V400 FÜR TELESKOPABDECKUNG AUS EPDM

ART.-NR.	DN / OD	€ / STÜCK
1395000703	315 / 400	auf Anfrage



### ERSATZ-DICHTRING V400 FÜR AUFSATZROHR AUS EPDM

ART.-NR.	DN / OD	€ / STÜCK
1395001043	400	auf Anfrage



# STRASSENABLAUF SA 2.0

Straßenablauf aus PP, Ablauf als Spitzende zum Aufstecken oder Anschweißen von Rohrleitungen. Aufnahme von handelsüblichen Aufsätzen, Eimern und Auflagerringen (Typ 10a, 10b gemäß DIN 4052) möglich.



## STRASSENABLAUF GRUNDKÖRPER 300 X 500

ART.-NR.	ABLAUF	BAUTEILHÖHE	GEWICHT	PAL	€ / STÜCK
3496102374	160 mm	51,8 cm	3,9 kg	12	auf Anfrage



## STRASSENABLAUF GRUNDKÖRPER 500 X 500

ART.-NR.	ABLAUF	BAUTEILHÖHE	GEWICHT	PAL	€ / STÜCK
3496102375	160 mm	51,8 cm	4,0 kg	12	auf Anfrage



# REGENWASSER





# REGENWASSER- MANAGEMENT- SYSTEME

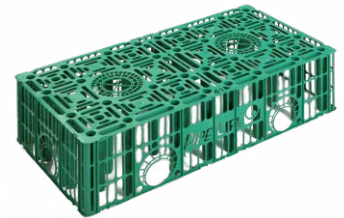
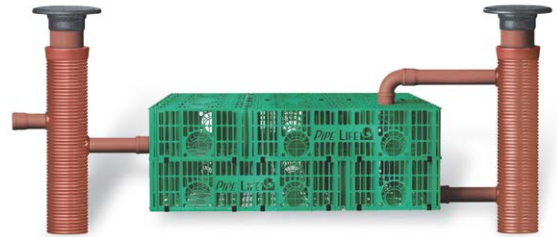




# STORMBOX I

Rigolenfüllkörper aus PP, für die dezentrale Versickerung und Rückhaltung von Niederschlagswasser.

Mit 6-facher Anschlussmöglichkeit an den Seiten (DN 110 bis DN 200) und 2-facher Anschlussmöglichkeit auf der Oberseite (DN 110 bis DN 200). 95,5 % Speicherkapazität, kamerabefahrbar und hochdruckspülbar bis 180 bar. Bei geeignetem Aufbau verkehrbelastbar bis SLW 60.



## STORMBOX

ARTIKEL-NR.	ABMESSUNGEN	SPEICHERVOLUMEN	ANSCHLUSS SEITLICH	GEWICHT	€ / STÜCK
3496100301	1,20m x 0,60m x 0,30m	216L (206L)	DN 110 – DN 200	8,8 kg	auf Anfrage

## BODENPLATTE (NUR FÜR DIE UNTERSTE LAGE)

ART.-NR.	ABMESSUNGEN	GEWICHT	€ / STÜCK
3496100907	1,20 m x 0,60 m x 0,02 m	2,07 kg	auf Anfrage

## CLIPS

ART.-NR.	ABMESSUNGEN	GEWICHT	€/100 STÜCK*
3496100908	36,5 mm x 21,5 mm	2,3 kg	auf Anfrage

\*Abgabe nur in vollen VPE (100 Stück)



## ANSCHLUSSADAPTER

ART.-NR.	ANSCHLUSS	GEWICHT	€ / STÜCK
2197130713	DN 250	7,6 kg	auf Anfrage
2197130714	DN 315	7,6 kg	auf Anfrage
2197130716	DN 400	7,7 kg	auf Anfrage
2197130718	DN 500	8,0 kg	auf Anfrage

## SCHACHTENTLÜFTUNG DN 160\*



ART.-NR.	ANSCHLUSS	€ / STÜCK
913600303	DN 160	auf Anfrage

Inkl. Rigolenanschluss, Bogen, Rohr und Anschlussdichtung

## ENTLÜFTUNGSHAUBE DN 160



ART.-NR.	ANSCHLUSS	€ / STÜCK
1395000859	DN 160	auf Anfrage

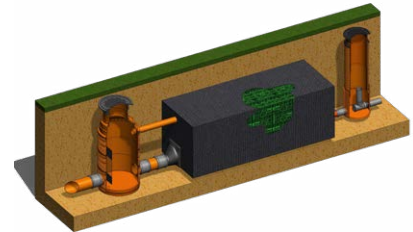
## GEOTEXTIL



ART.-NR.	GRK	FLÄCHENGEWICHT	ROLLENBREITE	ROLLENLÄNGE	€ / m <sup>2</sup>
1395000856	3	200 g/m <sup>2</sup>	4,40 m	100 m	auf Anfrage

## RIGOLENABDICHTUNG

Herstellung einer Rigole zur Regenwasserrückhaltung inkl. Lieferung Schutzvlies GRK 3, PE-HD-Kunststoffbahn und Einbindung der Zu- und Abläufe.



ART.-NR.	FOLIE	GEOTEXTILE	€ / STÜCK
913600050	PE-HD; 2,0mm; inkl. DIBt-Zulassung	Innen & außen; GRK3; 300g/m <sup>2</sup>	auf Anfrage

Lieferzeit auf Anfrage

**Hinweis:** Die Verschweißung der Dichtungsbahnen erfolgt mit prüfbaren Schweißnähten gem. der DVS 2225 Teil 3 (gültige Fassung) durch geprüfte und zugelassene Fachschweißer.

## INTEGRIERBARER KONTROLLSCHACHT – SQUARE CHAMBER



ART.-NR.	ABMESSUNGEN	ANSCHLÜSSE	€ / STÜCK
2197130705	0,6 m x 0,6 m x 0,6 m	DN 160 – DN 400	auf Anfrage

## STEIGROHR - SQUARE CHAMBER



ART.-NR.	DN / OD	LÄNGE	€ / METER
1396004001	400	1,0 m	auf Anfrage
1396004002	400	1,5 m	auf Anfrage
1396004003	400	2,0 m	auf Anfrage

Das Steigrohr wird objektbezogen zugeschnitten.



### TELESKOPABDECKUNG GUSSDECKEL, VERSCHRAUBT

ART.-NR.	DN / OD	BEL.-KLASSE	LÜFTUNG	NUTZHÖHE	€ / STÜCK
1395500001	315	B 125	ohne	500 mm	auf Anfrage
1396003001	315	B125	mit	500 mm	auf Anfrage
1395500009	315	D 400	ohne	500 mm	auf Anfrage
1396000681*	315	D 400	mit	500 mm	auf Anfrage

\*Gussdeckel rund



### ERSATZ-DICHTRING V400 FÜR STEIGROHR AUS EPDM

ART.-NR.	DN / OD	€ / STÜCK
1395001043	400	auf Anfrage



### ERSATZ-DICHTMANSCHETTE V400 FÜR TELESKOPABDECKUNG AUS EPDM

ART.-NR.	DN / OD	€ / STÜCK
1395000703	315 / 400	auf Anfrage



### SCHMUTZFÄNGER PE-HD FÜR TELESKOPABDECKUNG

ART.-NR.	DN / OD	€ / STÜCK
1395000689	315	auf Anfrage

# STORMBOX II

Rigolenfüllkörper aus PP, für die dezentrale Versickerung und Rückhaltung von Niederschlagswasser.

Mit 6-facher Anschlussmöglichkeit an den Seiten (DN 160 bis DN 400) und 2-facher Anschlussmöglichkeit auf der Oberseite (DN 200, 400, 425 und 630). 95,5 % Speicherkapazität, kamerabefahrbar und hochdruckspülbar. Bei geeignetem Aufbau verkehrbelastbar bis SLW 60.



## STORMBOX II



ART.-NR.	ABMESSUNGEN	SPEICHERVOLUMEN	ANSCHLUSS SEITLICH	GEWICHT	€ / STÜCK
3496102733	1,20x0,60x0,60 m	413L	DN 160-400	14,5 kg	auf Anfrage

## BODENPLATTE



ART.-NR.	ABMESSUNGEN	GEWICHT	€ / STÜCK
3496102734	1,20x0,60x0,04 m	3,87 kg	auf Anfrage

## ANSCHLUSSPLATTE / SEITENPLATTE



ART.-NR.	ABMESSUNGEN	GEWICHT	€ / STÜCK
3496102736	DN 160-400	1,38 kg	auf Anfrage
3496102735	-	1,19 kg	auf Anfrage



### SCHACHTENTLÜFTUNG DN 160

ART.-NR.	ANSCHLUSS	€ / STÜCK
913600306	DN 160	auf Anfrage



### TOP ADAPTER / KOMBI ADAPTER FÜR INTEGRIERBAREN KONTROLLSCHACHT

ART.-NR.	ANSCHLUSS	GEWICHT	€ / STÜCK
3495204113	400	1,57 kg	auf Anfrage
3496102856	400 / 425 / 630	3,44 kg	auf Anfrage



### STEIGROHR – KONTROLLSCHACHT DN400

ART.-NR.	DN / OD	LÄNGE	€ / METER
1396004001	400	1,0 m	auf Anfrage
1396004002	400	1,5 m	auf Anfrage
1396004003	400	2,0 m	auf Anfrage

Das Steigrohr wird objektbezogen zugeschnitten.



### TELESKOPABDECKUNG GUSSDECKEL, VERSCHRAUBT

ART.-NR.	DN / OD	BEL.-KLASSE	LÜFTUNG	NUTZHÖHE	€ / STÜCK
1395500001	315	B 125	ohne	500 mm	auf Anfrage
1396003001	315	B125	mit	500 mm	auf Anfrage
1395500009	315	D 400	ohne	500 mm	auf Anfrage
1396000681*	315	D 400	mit	500 mm	auf Anfrage

\*Gussdeckel rund

### DICHTRINGE EPDM - KONTROLLSCHACHT DN400



ART.-NR.	DN / OD	VERWENDUNG	€ / STÜCK
1395000703	315 / 400	für Teleskopabdeckung	auf Anfrage
1395001043	400	für Aufsatzrohr	auf Anfrage

### DICHTRINGE EPDM - KONTROLLSCHACHT DN600



ART.-NR.	DN / OD	VERWENDUNG	€ / STÜCK
1395000952	630	für Aufsatzrohr	auf Anfrage
1395000953	630	für Teleskopadapter	auf Anfrage





### STEIGROHR PP – KONTROLLSCHACHT DN630

ART.-NR.	DN / OD	LÄNGE*	€ / STÜCK
1396000908	630	1,0 m	auf Anfrage
1396000910	630	1,5 m	auf Anfrage
1396000912	630	2,0 m	auf Anfrage

\* Weitere Baulängen Seite 72

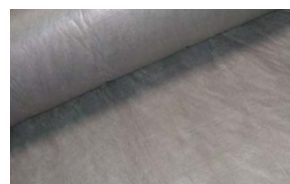


### TELESKOPADAPTER AUS PP INKL. DICHRING FÜR BEGU-ABDECKUNG

ART.-NR.	DN / OD	NUTZLÄNGE	EINSCHUB	€ / STÜCK
1396000919	535/800	165-510 mm	>100 mm	auf Anfrage

**Hinweis:** Bei BEGU Abdeckungen mit Belüftung ist ein Beton-Ausgleichsring ohne Verschiebesicherung (H=0,10m) nach DIN 4034-2 erforderlich.

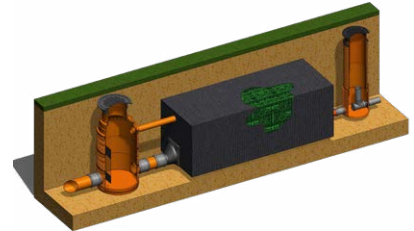
### GEOTEXTIL



ART.-NR.	GRK	FLÄCHENGEWICHT	ROLLENBREITE	ROLLENLÄNGE	€ / m <sup>2</sup>
1395000856	3	200 g/m <sup>2</sup>	4,40 m	100 m	auf Anfrage

## RIGOLENABDICHTUNG

Herstellung einer Rigole zur Regenwasserrückhaltung inkl. Lieferung Schutzvlies GRK 3, PE-HD-Kunststoffbahn und Einbindung der Zu- und Abläufe.



ART.-NR.	FOLIE	GEOTEXTILE	€ / STÜCK
913600050	PE-HD; 2,0mm; inkl. DIBt-Zulassung	Innen & außen; GRK3; 300g/m <sup>2</sup>	auf Anfrage

Lieferzeit auf Anfrage

**Hinweis:** Die Verschweißung der Dichtungsbahnen erfolgt mit prüfbaren Schweißnähten gem. der DVS 2225 Teil 3 (gültige Fassung) durch geprüfte und zugelassene Fachschweißer.

# KONTROLLSCHACHT IC 630



## KONTROLLSCHACHT DN630 PP – GRUNDKÖRPER

ART.-NR.	ABWINKLUNG	ANSCHLUSS	€ / STÜCK
913600272	0 / 180	DN 200	auf Anfrage
913600276	0 / 135 / 180 / 225	DN 200	auf Anfrage
1396000788	ohne Gerinne	DN 160 - DN 200	auf Anfrage

\* weitere Gerinneformen auf Seite 58



## ZUSÄTZLICHER ANSCHLUSSSTUTZEN IM SCHACHTRING\*

ART.-NR.	DN / OD	€ / STÜCK
1396001013	DN 160	auf Anfrage
1396001014	DN 200	auf Anfrage

\* im Kontrollschacht DN630 ohne Gerinne



### STEIGROHR PP – KONTROLLSCHACHT DN 630

ART.-NR.	DN / OD	LÄNGE*	€ / STÜCK
3497101634	630	6m	auf Anfrage

Weitere Baulängen Seite 57



### TELESKOPADAPTER AUS PP INKL. DICHRING FÜR BEGU-ABDECKUNG

ART.-NR.	DN / OD	NUTZLÄNGE	EINSCHUB	€ / STÜCK
1396000919	535/800	165-510 mm	>100 mm	auf Anfrage

**Hinweis:** Bei BEGU Abdeckungen mit Belüftung ist ein Beton-Ausgleichsring ohne Verschiebesicherung (H=0,10m) nach DIN 4034-2 erforderlich.



### DICHTRINGE FÜR KONTROLLSCHACHT DN 630

ART.-NR.	DN / OD	VERWENDUNG	€ / STÜCK
1395000952	630	für Aufsatzrohr	auf Anfrage
1395000953	630	für Teleskopadapter	auf Anfrage

## KONTROLLSCHACHT M 800 / M 1000



### KONTROLLSCHACHT DN800 / DN1000

DN / OD	SIEHE SEITE
DN800	42
DN1000	33

# FUNKTIONSSCHACHT 400



## SANDFANGSCHACHT 400 PP INKL. TAUCHROHR

ART.-NR.	DN / OD	ZULAUF/ABLAUF	SANDFANG	NUTZHÖHE*	€ / STÜCK
1396002060	400	DN 160	0,44 m	0,56 m	auf Anfrage

\* zzgl. Teleskopabdeckung (Nutzhöhe = 100 - 580 mm)



## SANDFANGSCHACHT 400 - AUFSATZROHR PP

ART.-NR.	DN / OD	NUTZHÖHE	€ / METER
1596072203	400	1,00 m	auf Anfrage



## TELESKOPABDECKUNG GUSSDECKEL, VERSCHRAUBT

ART.-NR.	DN / OD	BEL.-KLASSE	LÜFTUNG	NUTZHÖHE	€ / STÜCK
1395500001	315	B 125	ohne	500 mm	auf Anfrage
1396003001	315	B125	mit	500 mm	auf Anfrage
1395500009	315	D 400	ohne	500 mm	auf Anfrage
1396000681*	315	D 400	mit	500 mm	auf Anfrage

\*Gussdeckel rund



**SCHMUTZFÄNGER PE-HD FÜR TELESKOPABDECKUNG**

ART.-NR.	DN / OD	€ / STÜCK
1395000689	315	auf Anfrage



# FUNKTIONSSCHACHT IC 630



## SANDFANGSCHACHT 630 - GRUNDKÖRPER PP

ART.-NR.	DN / OD	SANDFANG	NUTZHÖHE	€ / STÜCK
1396001881	630	0,50m	350 mm	auf Anfrage
1396002204	630	0,75m	350 mm	auf Anfrage

ART.-NR.	ABWICKLUNG	ANSCHLUSS	€ / STÜCK
1396000788	ohne Gerinne	DN 160 - DN 200	auf Anfrage

## STEIGROHR AUS PP FÜR IC 630



ART.-NR.	DN / OD	LÄNGE*	€ / STÜCK
3497101634	630	6m	auf Anfrage

\* Weitere Baulängen Seite 57

## TELESKOPADAPTER AUS PP INKL. DICHRING FÜR BEGU-ABDECKUNG



ART.-NR.	DN / OD	NUTZLÄNGE	EINSCHUB	€ / STÜCK
1396000919	535/800	165-510 mm	>100 mm	auf Anfrage

**Hinweis:** Bei BEGU Abdeckungen mit Belüftung ist ein Beton-Ausgleichsring ohne Verschiebesicherung (H=0,10m) nach DIN 4034-2 erforderlich.



## ZUSÄTZLICHER ANSCHLUSSSTUTZEN IM SCHACHTRING

ART.-NR.	ANSCHLUSS	€ / STÜCK
1396001013	DN 160	auf Anfrage
1396001014	DN 200	auf Anfrage
1396001015	DN 250	auf Anfrage
1396001016	DN 315	auf Anfrage



## AUSLAUF INKL. LEICHTFLÜSSIGKEITSABSCHEIDER\*

ART.-NR.	ANSCHLUSS	€ / STÜCK
1396048331	DN 160	auf Anfrage
1396048332	DN 200	auf Anfrage
1396048333	DN 250	auf Anfrage

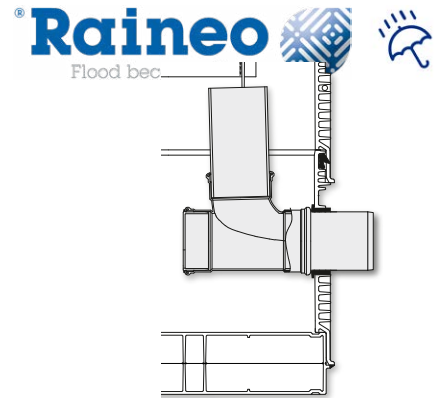
\* mindestens 0,50 m Sandfang notwendig!



## AUSLAUF INKL. LEICHTFLÜSSIGKEITSABSCHEIDER UND FILTER\*

ART.-NR.	ANSCHLUSS	€ / STÜCK
1396002218	DN 160	auf Anfrage
1396001912	DN 200	auf Anfrage
1396048233	DN 250	auf Anfrage

\* mindestens 0,75 m Sandfang notwendig!



**LOCHDROSSEL INKL. NOTÜBERLAUF\***

ART.-NR.	ABLAUF	DROSSELABFLUSS	€ / STÜCK
1396001889	DN 160	Gem. Berechnung	auf Anfrage
1396001890	DN 200	Gem. Berechnung	auf Anfrage

\* Grundkörper ohne Gerinne notwendig

# FUNKTIONSSCHACHT M 1000



## BETONAUFLAGERING M 1000

ART.-NR.	NUTZHÖHE MM	BAUHÖHE MM	€ / STÜCK
1395000969	100	180	auf Anfrage

## SCHACHTKONUS INKL. DICHRING



ART.-NR.	VERSION	NUTZHÖHE MM	BAUHÖHE MM	€ / STÜCK
1396048336	mit Steiggang	440-530	530-620	auf Anfrage
1396048337	ohne Steiggang	440-530	530-620	auf Anfrage
1395000973	Ersatz-Lippendichtring			auf Anfrage

## SCHACHTRING M 1000 INKL. DICHRING UND STEIGGANG



ART.-NR.	VERSION	NUTZHÖHE MM	BAUHÖHE MM	€ / STÜCK
1396000256	inkl. Steigleiter	250	340	auf Anfrage
1396000257	inkl. Steigleiter	400	490	auf Anfrage
3496400140	inkl. Steigleiter	500	595	auf Anfrage
1395000172	Ersatz-Lippendichtring			auf Anfrage



## SCHACHTRING M 1000 INKL. DICHRING OHNE STEIGGANG

ART.-NR.	VERSION	NUTZHÖHE MM	BAUHÖHE MM	€ / STÜCK
1396048254	ohne Steiggang	250	340	auf Anfrage
1396048255	ohne Steiggang	400	490	auf Anfrage
3496400142	ohne Steiggang	500	590	auf Anfrage
1395000172	Ersatz-Lippendichtring			auf Anfrage



## LEERBODEN - GRUNDKÖRPER

ART.-NR.	NUTZHÖHE MM	SANDFANG	€ / STÜCK
1396000119	465	0,00 m	auf Anfrage
1396048315	465	0,50 m	auf Anfrage
1396048316	465	1,00 m	auf Anfrage



## ZUSÄTZLICHER ANSCHLUSSSTUTZEN IM SCHACHTRING

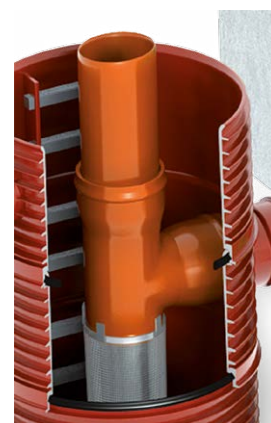
ART.-NR.	ANSCHLUSS	€ / STÜCK
1396001013	DN 160	auf Anfrage
1396001014	DN 200	auf Anfrage
1396001015	DN 250	auf Anfrage
1396001016	DN 315	auf Anfrage
1396001017	DN 400	auf Anfrage



### AUSLAUF INKL. LEICHTFLÜSSIGKEITSABSCHEIDER\*

ART.-NR.	ANSCHLUSS	€ / STÜCK
1396048331	DN 160	auf Anfrage
1396048332	DN 200	auf Anfrage
1396048333	DN 250	auf Anfrage
1396048334	DN 315	auf Anfrage

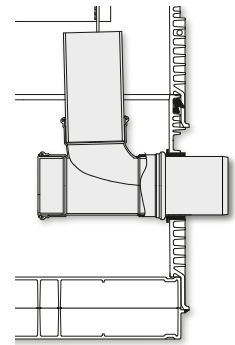
\* mindestens 0,50 m Sandfang notwendig



### AUSLAUF INKL. LEICHTFLÜSSIGKEITSABSCHEIDER UND FILTER\*

ART.-NR.	ANSCHLUSS	€ / STÜCK
1396002218	DN 160	auf Anfrage
1396001912	DN 200	auf Anfrage
1396048233	DN 250	auf Anfrage
1396048329	DN 315	auf Anfrage

\* mindestens 1,00 m Sandfang notwendig



### LOCHDROSSEL INKL. NOTÜBERLAUF\*

ART.-NR.	ABLAUF	DROSSELABFLUSS	€ / STÜCK
1396001889	DN 160	Gem. Berechnung	auf Anfrage
1396001890	DN 200	Gem. Berechnung	auf Anfrage
1396001891	DN 250	Gem. Berechnung	auf Anfrage
1396001892	DN 315	Gem. Berechnung	auf Anfrage

\* Grundkörper ohne Gerinne notwendig

### WIRBELDROSSEL



ART.-NR.	ABLAUF	DROSSELABFLUSS	€ / STÜCK
1395001100	DN 250*	Gem. Berechnung	auf Anfrage

\* Weitere Nennweiten auf Anfrage

### SCHWIMMGESTEUERTER DROSSELSCHIEBER



ABLAUF	DROSSELABFLUSS	€ / STÜCK
DN 110 - DN 200*	2,5 l/s - 26,5 l/s	auf Anfrage

\* Weitere Nennweiten auf Anfrage



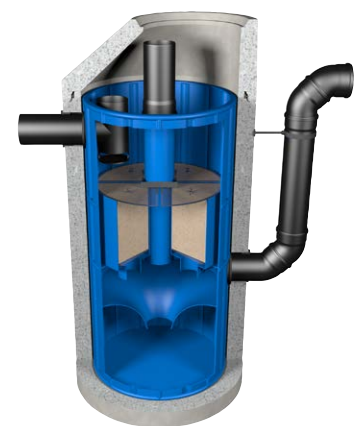
# SEDIMENTATIONSANLAGE



OBJEKTSPEZIFISCH

ART.-NR.	€ / STÜCK
1395001328	auf Anfrage

# FILTERSCHACHTSYSTEM



OBJEKTSPEZIFISCH

ART.-NR.	€ / STÜCK
1395001348	auf Anfrage

# DRÄNAGE





# PVC-U DRÄNROHR

## FLEXIBLES DRÄNAGEROHR (RINGWARE) DN 50 - DN 200

Gewelltes Dränagerohr aus PVC nach DIN 1187, mit und ohne Filterummantelung, gelocht oder ungelocht.

Belastungsklasse: Normallast  
Verbindungstechnik: Klickmuffe  
Rohrfarbe: gelb



## DRÄNROHR, OHNE FILTER, GELOCHT

ART.-NR.	DN / OD	ROLLE	€ / METER
1396000520	50	50,0 m	auf Anfrage
1396000521	65	50,0 m	auf Anfrage
1396001131	80	50,0 m	auf Anfrage
1396001133	100	50,0 m	auf Anfrage
1396001135	125	50,0 m	auf Anfrage
1396001136	160	50,0 m	auf Anfrage
1396000530	200	45,0 m	auf Anfrage
1396000519	50	200,0 m	auf Anfrage
1396001130	65	150,0 m	auf Anfrage
1396000524	80	100,0 m	auf Anfrage
1396001134	100	100,0 m	auf Anfrage



## DRÄNROHR, OHNE FILTER, UNGELOCHT

ART.-NR.	DN / OD	ROLLE	€ / METER
1396000531	50	50,0 m	auf Anfrage
1396000532	65	50,0 m	auf Anfrage
1396001141	80	50,0 m	auf Anfrage
1396001142	100	50,0 m	auf Anfrage
1396001143	125	50,0 m	auf Anfrage
1396001144	160	50,0 m	auf Anfrage
1396000537	200	45,0 m	auf Anfrage



## DRÄNROHR MIT KOKOSFILTER

ART.-NR.	DN / OD	ROLLE	€ / METER
1395000577	50	50,0 m	auf Anfrage
1395000579	65	50,0 m	auf Anfrage
1395000581	80	50,0 m	auf Anfrage
1395000582	100	50,0 m	auf Anfrage
1395000583	125	50,0 m	auf Anfrage
1395001046	160	25,0 m	auf Anfrage
1395000585	200	22,5 m	auf Anfrage
1395000576	50	200,0 m	auf Anfrage
1395000578	65	150,0 m	auf Anfrage
1395000580	80	100,0 m	auf Anfrage



## DRÄNROHR MIT PP450-FILTER

ART.-NR.	DN / OD	ROLLE	€ / METER
1395000612	50	50,0 m	auf Anfrage
1395000613	65	50,0 m	auf Anfrage
1395000609	80	50,0 m	auf Anfrage
1395000610	100	50,0 m	auf Anfrage
1395000611	125	50,0 m	auf Anfrage
1395002000	160	25,0 m	auf Anfrage



## DRÄNROHR MIT VLIES-FILTER

ART.-NR.	DN / OD	ROLLE	€ / METER
1395000599	50	50,0 m	auf Anfrage
1395000600	65	50,0 m	auf Anfrage
1395000601	80	50,0 m	auf Anfrage
1395000598	100	50,0 m	auf Anfrage
1395000602	125	50,0 m	auf Anfrage
1395000608	160	50,0 m	auf Anfrage



# PVC-U DRÄNAGEFORMTEILE



## EINFÜHRUNGSBOGEN 90° FÜR ANSCHLUSSSTÜCKE

ART.-NR.	DN / OD	GRAD	WERKSTOFF	LOSE	SACK	KAR	BD	€/STÜCK
1395000547	50	90°	PP	-	-	100	-	auf Anfrage
1395000548	65	90°	PP	-	-	60	-	auf Anfrage



## WINKEL 90°

ART.-NR.	DN / OD	GRAD	WERKSTOFF	LOSE	SACK	KAR	BD	€/STÜCK
1395000551	80	90°	PP	-	50	-	-	auf Anfrage
1395000552	100	90°	PP	-	25	-	-	auf Anfrage
1395000553	125	90°	PVC	-	15	-	-	auf Anfrage
1395000554	160	90°	PVC	-	5	-	-	auf Anfrage
1395000555	200	90°	PVC	-	4	-	-	auf Anfrage



## SEITENEINFÜHRUNG 45°

ART.-NR.	DN / OD	GRAD	WERKSTOFF	LOSE	SACK	KAR	BD	€ / STÜCK
1395000567	50	45°	PP	-	80	-	-	auf Anfrage
1195008865	65	45°	PP	-	40	-	-	auf Anfrage
1196900270	80	45°	PP	-	20	-	-	auf Anfrage
1196900255	100	45°	PP	-	15	-	-	auf Anfrage
1395000570	125	45°	PVC	-	8	-	-	auf Anfrage
1395000571	160	45°	PVC	-	4	-	-	auf Anfrage
1395000572	200	45°	PVC	-	1	-	-	auf Anfrage



## T-STÜCK

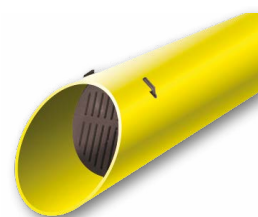
ART.-NR.	DN / OD	WERKSTOFF	LOSE	SACK	KAR	BD	€ / STÜCK
1196900266	50	PP	-	100	-	-	auf Anfrage
1195008866	65	PP	-	40	-	-	auf Anfrage
1196900271	80	PP	-	30	-	-	auf Anfrage
1196900257	100	PP	-	20	-	-	auf Anfrage
1195008864	125	PVC	-	12	-	-	auf Anfrage
1195008867	160	PVC	-	5	-	-	auf Anfrage
1395000539	200	PVC	-	3	-	-	auf Anfrage





## T-STÜCK MIT REDUZIERUNG

ART.-NR.	DN / OD	ANSCHLUSS	WERKSTOFF	LOSE	SACK	KAR	BD	€/STÜCK
1195001392	80	50	PP	-	-	30	-	auf Anfrage
1195001358	80	65	PP	-	-	30	-	auf Anfrage
1196900259	100	80	PP	-	25	-	-	auf Anfrage
1195001307	125	65	PP	-	-	15	-	auf Anfrage
1196900263	125	80	PP	-	15	-	-	auf Anfrage
1196900260	125	100	PP	-	15	-	-	auf Anfrage
1196900265	160	80	PP	-	7	-	-	auf Anfrage
1196900264	160	100	PP	-	7	-	-	auf Anfrage



## AUSLAUFSTÜCK MIT GESCHLITZTER FROSKKLAPPE

ART.-NR.	DN / OD	LÄNGE	WERKSTOFF	LOSE	SACK	KAR	BD	€/STÜCK
1395000540	50	1,0 m	PVC	-	-	-	25	auf Anfrage
1395000541	65	1,0 m	PVC	-	-	-	20	auf Anfrage
1395000542	80	1,0 m	PVC	-	-	-	10	auf Anfrage
1395000543	100	1,0 m	PVC	-	-	-	10	auf Anfrage
1395000544	125	1,0 m	PVC	-	-	-	5	auf Anfrage
1395000545	160	1,0 m	PVC	-	-	-	5	auf Anfrage
1395000546	200	1,0 m	PVC	-	-	-	3	auf Anfrage



## REDUZIERSTÜCK

ART.-NR.	DN / OD	ANSCHLUSS	WERKSTOFF	LOSE	SACK	KAR	BD	€/STÜCK
1395000530	65	50	PVC	-	200	-	-	auf Anfrage
1395000531	80	65	PVC	-	150	-	-	auf Anfrage
1196900276	100	80	PP	-	50	-	-	auf Anfrage
1196900274	125	100	PVC	-	50	-	-	auf Anfrage
1395000533	160	125	PVC	-	40	-	-	auf Anfrage
1395000534	200	160	PVC	-	20	-	-	auf Anfrage



## VERBINDUNGSMUFFE, ZUGFEST

ART.-NR.	DN / OD	WERKSTOFF	LOSE	SACK	KAR	BD	€ / STÜCK
1196900250	50	PP	-	200	-	-	auf Anfrage
1196900253	65	PP	-	150	-	-	auf Anfrage
1196900254	80	PP	-	60	-	-	auf Anfrage
1196900245	100	PP	-	30	-	-	auf Anfrage
1196900246	125	PP	-	20	-	-	auf Anfrage
1196900247	160	PP	-	12	-	-	auf Anfrage
1196900248	200	PP	-	6	-	-	auf Anfrage



## VERSCHLUSSTOPFEN

ART.-NR.	DN / OD	WERKSTOFF	LOSE	SACK	KAR	BD	€ / STÜCK
1395000523	50	PP	-	200	-	-	auf Anfrage
1395000524	65	PP	-	50	-	-	auf Anfrage
1395000525	80	PP	-	50	-	-	auf Anfrage
1395000526	100	PP	-	50	-	-	auf Anfrage
1395000527	125	PP	-	10	-	-	auf Anfrage
1395000528	160	PP	-	10	-	-	auf Anfrage
1395000529	200	PP	-	1	-	-	auf Anfrage



## ÜBERGANG KG-DRÄHNROHR

ART.-NR.	DN / OD	WERKSTOFF	LOSE	SACK	KAR	€ / STÜCK
1395000573	100	PP	-	50	-	auf Anfrage



## ENDKAPPEN

ART.-NR.	DN / OD	WERKSTOFF	LOSE	SACK	KAR	BD	€ / STÜCK
1196900241	50	PP	-	300	-	-	1,20
1196900243	65	PP	-	250	-	-	1,65
1196900244	80	PP	-	150	-	-	2,50
1196900238	100	PP	-	100	-	-	3,35
1195008863	125	PP	-	90	-	-	4,20
1195007321	160	PP	-	40	-	-	8,50



## ANSCHLUSSSTÜCK LANG, MIT VERLÄNGERTEM ANSCHLUSS-STUTZEN FÜR SEITLICHEN, DIREKTEN ANSCHLUSS DES SAUGERS KLEINERER NENNWEITE

ART.-NR.	DN / OD	ANSCHLUSS	WERKSTOFF	LOSE	SACK	KAR	€ / STÜCK
1395000556	65	50	PP	-	80	-	auf Anfrage
1395000557	80 - 100	50	PP	-	60	-	auf Anfrage
1395000558	80 - 100	65	PP	-	30	-	auf Anfrage
1395000559	100 - 125	50	PP	-	30	-	auf Anfrage
1395000560	100 - 125	65	PP	-	30	-	auf Anfrage
1395000561	100 - 125	80	PP	-	30	-	auf Anfrage
1395000562	125 - 160	50	PVC	-	30	-	auf Anfrage
1395000563	125 - 160	65	PVC	-	20	-	auf Anfrage
1395000564	160 - 200	80	PVC	-	15	-	auf Anfrage
1395000565	125 - 160	100	PVC	-	20	-	auf Anfrage
1395000566	160 - 200	125	PVC	-	10	-	auf Anfrage



## BELÜFTER FÜR VERRIESELUNGSSYSTEME

ART.-NR.	DN / OD	WERKSTOFF	LOSE	BD	KAR	SACK	€ / STÜCK
1395000522	100	PP/PVC	-	5	-	-	auf Anfrage



# PE DRÄNROHR

## FLEXIBLES DRÄNAGEROHR (RINGWARE) DN 80 - DN 125

Gewelltes Dränagerohr aus PE nach DIN 4262  
ohne Filterummantelung, gelocht oder ungelocht.

Belastungsklasse: DN 80 SN 8, DN 100 - DN 125 SN 6

Verbindungstechnik: Klickmuffe

Rohrfarbe: schwarz



## DRÄHNROHR, OHNE FILTER, GELOCHT

ART.-NR.	DN / OD	ROLLE	€ / METER
1396001848	80	50,0 m	auf Anfrage
1396001852	80	100,0 m	auf Anfrage
1396001839	100	50,0 m	auf Anfrage
1396001843	100	100,0 m	auf Anfrage
1396002196	125	50,0 m	auf Anfrage

**Hinweis:** Auch mit Filterummantelung lieferbar. Preis und Lieferzeit auf Anfrage



## DRÄHNROHR, OHNE FILTER, UNGELOCHT

ART.-NR.	DN / OD	ROLLE	€ / METER
1396001861	80	50,0 m	auf Anfrage
1396001855	100	50,0 m	auf Anfrage
1396002197	125	50,0 m	auf Anfrage



# PP SAUGROHR

## FLEXIBLES SAUGROHR (RINGWARE) DN 80 - DN 100

Gewelltes Saugrohr aus PP nach DIN 4262,  
ohne Filterummantelung, ungelocht.

Verwendungszweck: Saugrohr zur Absenkung des  
Grundwasserspiegels

Belastungsklasse: SN 10

Verbindungstechnik: Klickmuffe

Rohrfarbe: blau



## SAUGROHR, OHNE FILTER, UNGELOCHT

ART.-NR.	DN / OD	ROLLE	€ / METER
1396001862	80	50,0 m	auf Anfrage
1396001856	100	50,0 m	auf Anfrage



# COMPOSYS

## FLEXIBLES DRÄNAGEROHR (RINGWARE) DN 80

Gewelltes Dränagerohr aus Biokunststoff in Anlehnung an DIN EN 13432 mit oder ohne Filterummantelung, gelocht oder ungelocht.

Einsatzbereich: Baumbelüftungs- und Bewässerungssystem

Besonderheit: 100% biologisch abbaubar

Verbindungstechnik: Klickmuffe, gegen Aufpreis

Rohrfarbe: weiß



## DRÄHNROHR, OHNE FILTER, GELOCHT\*

ART.-NR.	DN / OD	ROLLE	€ / METER
1396000770	80	50,0 m	auf Anfrage

\* **Hinweis:** Auch mit Filterummantelung lieferbar. Preise und Lieferzeit auf Anfrage



## DRÄHNROHR, OHNE FILTER, UNGELOCHT

ART.-NR.	DN / OD	ROLLE	€ / METER
1396001718	80	50,0 m	auf Anfrage

## KOMPLETT-SET DN 80 BESTEHEND AUS 10 M DRÄHNROHR, EINEM T-STÜCK UND EINER ENDKAPPE

ART.-NR.	DN / OD	ROLLE	€ / METER
1396000772	80	10,0 m	auf Anfrage



## T-STÜCK

ART.-NR.	DN / OD	LOSE	SACK	KAR	€ / STÜCK
1196900224	80	●	-	-	auf Anfrage



## VERBINDUNGSMUFFE

ART.-NR.	DN / OD	LOSE	SACK	KAR	€ / STÜCK
1196900223	80	●	-	-	auf Anfrage



## ENDSTOPFEN

ART.-NR.	DN / OD	LOSE	SACK	KAR	€ / STÜCK
913600283	80	●	-	-	auf Anfrage





# AGRODRÄN

## DRÄNAGEROHR, GEWELLT DN 100 - DN 160

Dränrohr aus PVC nach DIN 1187,  
ohne Filterummantelung, gelocht.

Schlitzung nach DIN 4095 < 1,2 mm Schlitzbreite und Wassereintrittsfläche > 20 cm<sup>2</sup>/m

Verbindungstechnik: Klickmuffe  
Belastungsklasse: Normallast  
Rohrfarbe: orange



## DRÄNAGEROHR, GELOCHT

ART.-NR.	DN / OD	LÄNGE	FORM	LOSE	SACK	PAL	BD	€/METER
1396000287	100	2,5 m	D	-	-	132	-	auf Anfrage
1396000288	160	2,5 m	D	-	-	46	-	auf Anfrage



# AGRODRÄN-KONTROLLSCHACHT

## DRÄNAGE-, SPÜL-, KONTROLL- UND SAMMELSCHACHT DN 315

Schachtsystem aus PE-HD, nicht besteigbar, modulare Bauweise.  
Reduzierungen für Zulauf/Ablauf bitte extra bestellen.



## SCHACHT MIT JE 3 ABGÄNGEN IN DN 200, INKL. ABDECKUNG AUS PE-HD UND 1 BLINDSTOPFEN

ART.-NR.	DN / OD	AUSFÜHRUNG	LOSE	SACK	PAL	BD	€ / STÜCK
1395000188	315	mit/ohne Sandfang	●	-	12	-	auf Anfrage

## AUFSATZROHR



ART.-NR.	DN / OD	LÄNGE	LOSE	SACK	PAL	BD	€ / STÜCK
1395000189	315	1000 mm	●	-	12	-	auf Anfrage

## SCHACHTABDECKUNG



ART.-NR.	DN / OD	AUSFÜHRUNG	€ / METER
1395000190	-	Schachtdeckel PE-HD, Höhe 40 mm	auf Anfrage
1395000186	315	Schachtdeckel Guss, Belastungsklasse B 125	auf Anfrage



### REDUZIERSTÜCK, AF AUF DRÄNROHR

ART.-NR.	DN / OD	LOSE	SACK	PAL	BD	€ / STÜCK
1395000192	100	●	-	-	-	auf Anfrage
1395000193	160	●	-	-	-	auf Anfrage



### REDUZIERSTÜCK, C1 AUF AGROSIL 1000

ART.-NR.	DN / OD	LOSE	SACK	PAL	BD	€ / STÜCK
1395000194	100	●	-	-	-	auf Anfrage
1395000195	160	●	-	-	-	auf Anfrage



### REDUZIERSTÜCK, R2 AUF AGROSIL 2500

ART.-NR.	DN / OD	LOSE	SACK	PAL	BD	€ / STÜCK
1395000196	100	●	-	-	-	auf Anfrage
1395000197	150	●	-	-	-	auf Anfrage



## DOPPELMUFFE

ART.-NR.	DN / OD	LOSE	SACK	PAL	BD	€ / STÜCK
1395000187	315	●	-	-	-	auf Anfrage



## BLINDSTOPFEN PE-HD

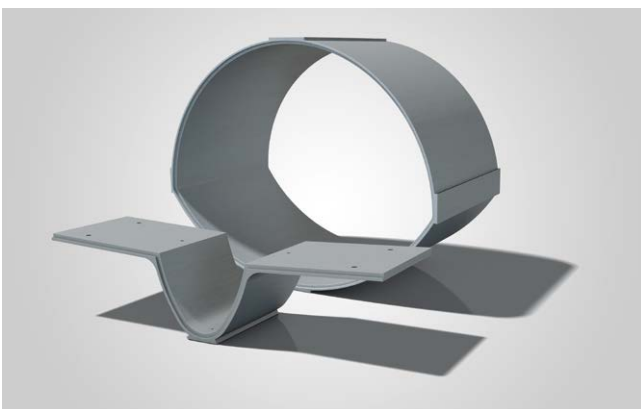
ART.-NR.	DN / OD	LOSE	SACK	PAL	BD	€ / STÜCK
1395000191	200	●	-	-	-	auf Anfrage

# PROFITIEREN SIE VON UNSEREM ERWEITERTEM PRODUKTPORTFOLIO



## **KERA-ABWASSERLÖSUNGEN**

Steinzeugrohre erfüllen aufgrund ihrer herausragenden Eigenschaften wie extreme Langlebigkeit, absolute Beständigkeit gegenüber physikalischen und chemischen Belastungen sowie dauerhafte Dichtheit, höchste Anforderungen an eine wirtschaftliche, sichere und nachhaltige Abwasserentsorgung.



## **DURA-SANIERUNGSLÖSUNGEN**

Wir bieten mit unserem DURA-System ein sehr flexibles Produktportfolio für die moderne Kanalisierung. Es zeichnet sich durch seine individuellen Möglichkeiten zur perfekten Abpassung aller Formen an wechselnde Querschnittsgeometrien aus.

Erfahren Sie jetzt mehr über das umfassende Lösungsportfolio auf [www.pipelife.de](http://www.pipelife.de)









ANHANG



# ALLGEMEINE GESCHÄFTSBEDINGUNGEN

## Allgemeine Lieferungs- und Zahlungsbedingungen zur Verwendung gegenüber Kaufleuten oder juristischen Personen des öffentlichen Rechts

### 1. Geltungsbereich

- 1.1. Die nachstehenden Verkaufsbedingungen gelten für alle unsere Lieferungen und Leistungen. Sie sind Bestandteil unserer Lieferungs- und Leistungsverträge. Abweichungen haben nur dann Gültigkeit, wenn dieselben schriftlich von uns bestätigt werden. Diese Bedingungen gelten auch für zukünftige Lieferungen aufgrund schriftlicher, E-Mail- oder fernmündlicher Bestellungen, sofern davon ausgegangen werden kann, dass der Käufer die AGB aus vorhergegangenen Kaufabschlüssen kennen musste und er bei Vertragsabschluss nochmals ausdrücklich darauf hingewiesen wurde.
- 1.2. Abweichende Bedingungen des Käufers, die wir nicht ausdrücklich anerkennen, werden durch unsere AGB ausdrücklich widersprochen. Die nachstehenden Verkaufsbedingungen gelten auch dann, wenn wir in Kenntnis entgegenstehender oder abweichender Bedingungen des Käufers die Bestellung des Käufers vorbehaltlos ausführen.
- 1.3. Mit der Erteilung des Auftrages, spätestens mit und durch die Entgegennahme der Waren erkennt der Käufer unsere Allgemeinen Geschäftsbedingungen an. Mündliche und telefonische Zusagen, Vereinbarungen, Nebenabreden usw. sowie durch unsere Vertreter getätigte Verkäufe oder Sondervereinbarungen sind für uns erst verbindlich bzw. gültig, sofern sie von uns nachträglich schriftlich bestätigt sind.
- 1.4. Wir sind berechtigt, die bezüglich der Geschäftsbeziehung oder im Zusammenhang mit dieser erhaltenen Daten über den Käufer, gleich, ob diese vom Käufer selbst oder von Dritten stammen, im Sinne des Bundesdatenschutzgesetzes zu verarbeiten.

### 2. Lieferbedingungen

- 2.1. Unsere Angebote sind freibleibend und unverbindlich, es sei denn, dass wir diese ausdrücklich als verbindlich bezeichnet haben.

- 2.2. Erst mit Zugang unserer schriftlichen Auftragsbestätigung werden Bestellungen, Aufträge, Abreden, Zusicherungen sowie alle rechtsgeschäftlichen Erklärungen unsererseits verbindlich. Die Auftragsbestätigung ist allein für Umfang und Ausführung der Bestellung maßgebend und gilt auch für Abweichungen der Bestellung, sofern nicht innerhalb einer Woche widersprochen wird und dieser Widerspruch von uns anerkannt wurde.
- 2.3. Unsere Lieferungsverpflichtung setzt die Kreditwürdigkeit des Käufers voraus. Sollten begründete Zweifel in dieser Beziehung auftreten, so sind wir berechtigt, die Lieferung von einer Sicherheitsleistung abhängig zu machen. Sollten diese Sicherheiten in einer angemessenen Frist nicht beigebracht werden, sind wir berechtigt, vom Vertrag zurückzutreten.
- 2.4. Die in Listen und Katalogen angegebenen Zeichnungen, Abbildungen, Maße und Gewichte sowie zugesicherte Eigenschaften verstehen sich unter Berücksichtigung der handelsüblichen Toleranzen, der DIN oder der geltenden Übung. Abweichungen von diesen Eigenschaften sind kein Mangel, sofern sie nicht schriftlich ausdrücklich bestätigt werden.
- 2.5. An allen Abbildungen, Kalkulationen, Zeichnungen sowie anderen Unterlagen behalten wir uns unsere Eigentums-, Urheber- sowie sonstige Schutzrechte vor. Der Käufer darf diese nur mit unserer schriftlichen Einwilligung an Dritte weitergeben, unabhängig davon, ob wir diese als vertraulich gekennzeichnet haben.
- 2.6. Die Abtretung von Ansprüchen, welche aus einem Geschäftsabschluss gegen uns erworben werden, ist ausdrücklich ausgeschlossen.

### 3. Zahlungsbedingungen

- 3.1. Unsere Preise verstehen sich freibleibend und unverbindlich. Sie gelten ab Werk bzw. Lager zuzüglich Verpackung, Paletten und Gitterboxen, Frachten und Sonderfrachten, Montagen und externer Dienstleistungen, jeweils zuzüglich der am Liefertag gültigen Mehrwertsteuer, falls in der Auftragsbestätigung nichts anderes festgelegt wurde. Unsere detaillierten Lieferungs- und Zahlungsbedingungen erhalten Sie auf Anfrage.



- 3.2. Alle Rechnungen sind zahlbar frei Zahlstelle Pipelife Deutschland GmbH & Co. KG, Bad Zwischenahn, innerhalb 10 Tagen nach Rechnungsdatum mit 3 % Skonto; innerhalb 30 Tagen nach Rechnungsdatum rein netto Kasse. Voraussetzung für die Skontogewährung ist, dass bis dahin alle früheren Rechnungen beglichen sind. Für die Skontoerrechnung ist der Nettorechnungsbetrag nach Abzug von Rabatten, Verpackung (inkl. Paletten und Gitterboxen), Frachten und Sonderfrachten sowie Montage und externe Dienstleistungen etc. maßgeblich.
- 3.3. Gerät der Käufer mit einer Zahlung in Verzug, gelten die gesetzlichen Regelungen.
- 3.4. Die Annahme von Schecks erfolgt stets zahlungshalber und nicht an Zahlung statt und gilt erst mit unwiderruflicher Einlösung als Zahlung.  
Die Annahme von Wechseln ist ausgeschlossen.
- 3.5. Nichteinhaltung der Zahlungsbedingungen oder sonstige Umstände, welche Zweifel an der Kreditwürdigkeit des Käufers zulassen, haben die sofortige Fälligkeit aller unserer Forderungen zur Folge.
- 3.6. Lieferungen an Käufer, mit denen wir nicht in ständiger Geschäftsbeziehung stehen, führen wir auch ohne ausdrückliche Vereinbarung nur per Nachnahme, Vorauskasse oder gegen Bankbürgschaft aus. Das gleiche gilt unabhängig von vereinbarten Zahlungsfristen, wenn wir nach Vertragsschluss von Umständen erfahren, die Zweifel an der Zahlungsfähigkeit oder Zahlungswilligkeit des Käufers zulassen.
- 3.7. Zahlungen haben ausschließlich auf eines unserer Geschäftskonten zu erfolgen. Ausnahmen bedürfen unserer ausdrücklichen schriftlichen Einwilligung.
- 3.8. Der Käufer ist zur Aufrechnung, auch wenn Mängelrügen oder Gegenansprüche geltend gemacht werden, nur berechtigt, wenn die Gegenansprüche rechtskräftig festgestellt, von uns anerkannt wurden oder unstrittig sind. Zur Ausübung eines Zurückbehaltungsrechts ist der Käufer nur befugt, wenn sein Gegenanspruch auf dem gleichen Vertragsverhältnis beruht.
- 4. Liefer- und Leistungszeit**
- 4.1. Liefertermine oder Fristen, die nicht ausdrücklich als verbindlich vereinbart worden sind, sind ausschließlich unverbindliche Angaben. Die von uns angegebene Lieferzeit beginnt erst, wenn die technischen Fragen abgeklärt sind. Ebenso hat der Käufer alle ihm obliegenden Verpflichtungen ordnungsgemäß und rechtzeitig zu erfüllen.
- 4.2. Handelt es sich bei dem zugrunde liegenden Kaufvertrag um ein Fixgeschäft im Sinne von § 286 Abs. 2 Nr. 4 BGB oder von § 376 HGB, haften wir nach den gesetzlichen Bestimmungen. Gleiches gilt, wenn der Käufer infolge eines von uns zu vertretenden Lieferverzugs berechtigt ist, den Fortfall seines Interesses an der weiteren Vertragserfüllung geltend zu machen. In diesem Fall ist unsere Haftung auf den vorhersehbaren, typischerweise eintretenden Schaden begrenzt, wenn der Lieferverzug nicht auf einer von uns zu vertretenden vorsätzlichen Verletzung des Vertrages beruht, wobei uns ein Verschulden unserer Vertreter oder Erfüllungsgehilfen zuzurechnen ist.
- 4.3. Ebenso haften wir dem Käufer bei Lieferverzug nach den gesetzlichen Bestimmungen, wenn dieser auf einer von uns, unserer Vertreter oder Erfüllungsgehilfen zu vertretenden vorsätzlichen oder grob fahrlässigen Verletzung des Vertrages beruht. Unsere Haftung ist auf den vorhersehbaren, typischerweise eintretenden Schaden begrenzt, wenn der Lieferverzug nicht auf einer von uns, unseren Vertretern oder Erfüllungsgehilfen zu vertretenden vorsätzlichen Verletzung des Vertrages beruht.
- 4.4. Für den Fall, dass ein von uns zu vertretender Lieferverzug auf der schuldhaften Verletzung einer wesentlichen Vertragspflicht beruht, wobei uns ein Verschulden unserer Vertreter oder Erfüllungsgehilfen zuzurechnen ist, haften wir nach den gesetzlichen Bestimmungen mit der Maßgabe, dass in diesem Fall die Schadensersatzhaftung auf den vorhersehbaren, typischerweise eintretenden Schaden begrenzt ist.
- 4.5. Ansonsten kann der Käufer im Falle eines von uns zu vertretenden Lieferverzugs für jede vollendete Woche des Verzugs eine pauschalierte Entschädigung in Höhe von 3% des Lieferwertes, maximal jedoch nicht mehr als 15% des Lieferwertes, geltend machen.
- 4.6. Eine weitergehende Haftung für einen von uns zu vertretenden Lieferverzug ist ausgeschlossen. Die weiteren gesetzlichen Ansprüche und Rechte des Käufers, die ihm neben dem Schadensersatzanspruch wegen eines von uns zu vertretenden Lieferverzugs zustehen, bleiben unberührt.
- 4.7. Wir sind zu Teillieferungen und Teilleistungen jederzeit berechtigt, soweit dies für den Kunden zumutbar ist.
- 4.8. Kommt der Käufer in Annahmeverzug, so sind wir berechtigt, Ersatz des entstehenden Schadens und etwaiger Mehraufwendungen zu verlangen. Sollte der Annahmeverzug nicht innerhalb einer von uns zu setzenden angemessenen Nachfrist entfallen, sind wir berechtigt vom Vertrag zurückzutreten und Schadensersatz zu fordern. Gleiches gilt, wenn der Käufer Mitwirkungspflichten schuldhaft verletzt. Mit Eintritt des Annahme- bzw. Schuldnerverzuges geht die Gefahr der zufälligen Verschlechterung und des zufälligen Untergangs auf den Käufer über.
- 4.9. Auf Abruf bestellte Ware ist innerhalb von 6 Monaten abzurufen, sofern keine andere Frist schriftlich vereinbart oder durch uns bestätigt wurde. Erfolgt innerhalb dieser Frist kein Abruf, kommt der Käufer in Annahmeverzug.
- 5. Gefahrübergang –Versand/Verpackung**
- 5.1. Verladung und Versand erfolgen unversichert auf Gefahr des Käufers. Wir werden uns bemühen, hinsichtlich Versandart und Versandweg Wünsche und Interessen des Käufers zu berücksichtigen; dadurch bedingte Mehrkosten – auch bei vereinbarter Frachtfreilieferung – gehen zu Lasten des Käufers.
- 5.2. Evtl. notwendige Verpackung wird zum Selbstkostenpreis berechnet und nicht zurückgenommen (Interseroh-Vertrag Nr.111467, PKR-Pool-Vertrag vom 18. 2. 2003).
- 5.3. Mit der Übergabe der Ware an den Spediteur oder Frachtführer, spätestens jedoch mit dem Verlassen ab Werk oder Lager geht die Gefahr auf den Käufer über.
- 5.4. Wird der Versand auf Wunsch oder aus Verschulden des Käufers verzögert, so lagern wir die Waren auf Kosten und Gefahr

des Käufers. In diesem Fall steht die Anzeige der Versandbereitschaft dem Versand gleich.

- 5.5. Auf Wunsch und Kosten des Käufers werden wir die Lieferung durch eine Transportversicherung absichern.

## **6. Eigentumsvorbehalt**

- 6.1. Bis zur Erfüllung aller Forderungen, einschließlich sämtlicher Saldoforderungen aus Kontokorrent, die uns gegen den Käufer jetzt oder zukünftig zustehen, bleibt die gelieferte Ware (Vorbehaltsware) unser Eigentum. Im Falle des vertragswidrigen Verhaltens des Käufers, z. B. Zahlungsverzug, haben wir nach vorheriger Setzung einer angemessenen Frist das Recht, die Vorbehaltsware zurückzunehmen. Nehmen wir die Vorbehaltsware zurück, stellt dieses einen Rücktritt vom Vertrag dar. Pfänden wir die Vorbehaltsware, ist dieses ein Rücktritt vom Vertrag. Wir sind berechtigt, die Vorbehaltsware nach der Rücknahme zu verwerten. Nach Abzug eines angemessenen Betrages für die Verwertungskosten, ist der Verwertungserlös mit den uns vom Käufer geschuldeten Beträgen zu verrechnen.
- 6.2. Der Käufer hat die Vorbehaltsware pfleglich zu behandeln und diese auf seine Kosten gegen Feuer-, Wasser- und Diebstahlschäden ausreichend zum Neuwert zu versichern. Wartungs- und Inspektionsarbeiten, die erforderlich werden, sind vom Käufer auf eigene Kosten rechtzeitig durchzuführen.
- 6.3. Der Käufer ist berechtigt, die Vorbehaltsware ordnungsgemäß im Geschäftsverkehr zu veräußern und/oder zu verwenden, solange er nicht in Zahlungsverzug ist. Verpfändungen oder Sicherungsübereignungen sind unzulässig. Die aus dem Weiterverkauf oder einem sonstigen Rechtsgrund (Versicherung, unerlaubte Handlung) bezüglich der Vorbehaltsware entstehenden Forderungen (einschließlich sämtlicher Saldoforderungen aus Kontokorrent) tritt der Käufer bereits jetzt sicherungshalber in vollem Umfang an uns ab; wir nehmen die Abtretung hiermit an. Wir ermächtigen den Käufer widerruflich, die an uns abgetretenen Forderungen für dessen Rechnung im eigenen Namen einzuziehen. Die Einzugsermächtigung kann jederzeit widerrufen werden, wenn der Käufer seinen Zahlungsverpflichtungen nicht ordnungsgemäß nachkommt. Zur Abtretung dieser Forderung ist der Käufer auch nicht zum Zwecke des Forderungseinzugs im Wege des Factoring befugt, es sei denn, es wird gleichzeitig die Verpflichtung des Factors begründet, die Gegenleistung in Höhe der Forderungen – solange unmittelbar an uns zu bewirken – als noch Forderungen von uns gegen den Käufer bestehen.
- 6.4. Eine Verarbeitung oder Umbildung der Vorbehaltsware durch den Käufer wird in jedem Fall für uns vorgenommen. Sofern die Vorbehaltsware mit anderen, uns nicht gehörenden Sachen verarbeitet wird, erwerben wir das Miteigentum an der neuen Sache im Verhältnis des Wertes der Vorbehaltsware (Rechnungsbetrag inklusive der Mehrwertsteuer) zu den anderen verarbeiteten Sachen im Zeitpunkt der Verarbeitung. Für die durch Verarbeitung entstehende neue Sache gilt das Gleiche wie für die Vorbehaltsware. Im Falle der untrennbaren Vermischung der Vorbehaltsware mit anderen, uns nicht gehörenden Sachen erwerben wir Miteigentum an der neuen Sache im Verhältnis des Wertes der Vorbehaltsware (Rechnungsbetrag inklusive der Mehrwertsteuer), zu den anderen vermischten Sachen im Zeitpunkt der Vermischung. Ist die Sache des Käufers in Folge der Vermischung als Hauptsache anzusehen, sind der Käufer und wir uns einig,

dass der Käufer uns anteilmäßig Miteigentum an dieser Sache überträgt; die Übertragung nehmen wir hiermit an. Unser so entstandenes Allein- oder Miteigentum an einer Sache verwahrt der Käufer für uns.

- 6.5. Bei Zugriffen Dritter auf die Vorbehaltsware, insbesondere Pfändungen, wird der Käufer auf unser Eigentum hinweisen und uns unverzüglich benachrichtigen, damit wir unsere Eigentumsrechte durchsetzen können. Soweit der Dritte nicht in der Lage ist, uns die in diesem Zusammenhang entstehenden gerichtlichen oder außergerichtlichen Kosten zu erstatten, haftet hierfür der Käufer.
- 6.6. Wir sind verpflichtet, die uns zustehenden Sicherheiten insoweit freizugeben, als der realisierbare Wert unserer Sicherheiten die zu sichernden Forderungen um mehr als 10% übersteigt, dabei obliegt uns die Auswahl der freizugebenden Sicherheiten.

## **7. Mängelrügen und Gewährleistung**

- 7.1. Mängelansprüche des Käufers bestehen nur, wenn der Käufer seinen nach § 377 HGB geschuldeten Untersuchungs- und Rügepflichten ordnungsgemäß nachgekommen ist.
- 7.2. Soweit ein von uns zu vertretender Mangel der Ware vorliegt, sind wir zur Nacherfüllung verpflichtet, es sei denn, dass wir aufgrund der gesetzlichen Regelungen zur Verweigerung der Nacherfüllung berechtigt sind. Das Recht des Käufers, vom Vertrag zurückzutreten oder den Kaufpreis herabzusetzen (Minderung) ist ausgeschlossen. Der Käufer hat uns eine angemessene Frist zur Nacherfüllung zu gewähren. Die Nacherfüllung kann nach Wahl des Käufers durch Beseitigung des Mangels (Nachbesserung) oder Lieferung einer neuen Ware erfolgen. Wir tragen im Falle der Mangelbeseitigung die erforderlichen Aufwendungen, soweit sich diese nicht erhöhen, weil der Vertragsgegenstand sich an einem anderen Ort als dem Erfüllungsort befindet. Ist die Nacherfüllung fehlgeschlagen, kann der Käufer nach seiner Wahl Herabsetzung des Kaufpreises (Minderung) verlangen oder den Rücktritt vom Vertrag erklären. Die Nachbesserung gilt mit dem zweiten vergeblichen Versuch als fehlgeschlagen, soweit nicht aufgrund des Vertragsgegenstands weitere Nachbesserungsversuche angemessen und dem Käufer zumutbar sind. Schadensersatzansprüche wegen des Mangels kann der Käufer zu den nachfolgenden Bedingungen erst geltend machen, wenn die Nacherfüllung fehlgeschlagen ist. Das Recht des Käufers zur Geltendmachung von weitergehenden Schadensersatzansprüchen zu den nachfolgenden Bedingungen bleibt hiervon unberührt.
- 7.3. Ansprüche des Käufers wegen eines Mangels verjähren ein Jahr nach Ablieferung der Ware bei dem Käufer. Dies gilt jedoch nicht in den Fällen des § 438 Abs. 1 Nr. 1 BGB (Rechtsmängel bei unbeweglichen Sachen), § 438 Abs. 1 Nr. 2 BGB (Bauwerke und Sachen für Bauwerke), § 634a Abs. 1 Nr. 2 BGB (Bauwerke oder Werk, dessen Erfolg in der Erbringung von Planungs- oder Überwachungsleistungen hierfür besteht) oder falls wir den Mangel arglistig verschwiegen haben. Im Falle des § 438 Abs. 1 Nr. 1 BGB (Rechtsmängel bei unbeweglichen Sachen), im Falle des § 438 Abs. 1 Nr. 2 BGB (Bauwerke und Sachen für Bauwerke) oder im Falle des § 634a Abs. 1 Nr. 2 BGB (Bauwerke oder Werk, dessen Erfolg in der Erbringung von Planungs- oder Überwachungsleistungen hierfür besteht) verjähren die Ansprüche wegen Mängeln innerhalb von drei Jahren. Die

Verjährung tritt im Falle des arglistigen Verschweigens von Mängeln in der gesetzlichen Frist, die ohne Vorliegen von Arglist gelten würde, unter Ausschluss der Fristverlängerung bei Arglist gemäß §§ 438 Abs. 3, 634a Abs. 3 BGB, ein. Unsere Pflichten aus Ziffer 7.4. und 7.5. bleiben von der Abkürzung der Verjährungsfristen unberührt. Die Verjährungsfristen gelten auch für Schadenersatzansprüche gegen uns, die mit dem Mangel in Zusammenhang stehen.

- 7.4. Wir sind entsprechend den gesetzlichen Vorschriften zur Rücknahme der neuen Ware bzw. zur Herabsetzung (Minderung) des Kaufpreises auch ohne die sonst erforderliche Fristsetzung verpflichtet, wenn der Abnehmer des Käufers als Verbraucher der verkauften neuen beweglichen Sache (Verbrauchsgüterkauf) wegen des Mangels dieser Ware gegenüber dem Käufer die Rücknahme der Ware oder die Herabsetzung (Minderung) des Kaufpreises verlangen konnte oder dem Käufer ein ebensolcher daraus resultierender Rückgriffsanspruch entgegengehalten wird. Wir sind darüber hinaus verpflichtet, Aufwendungen des Käufers, insbesondere Transport-, Wege-, Arbeits- und Materialkosten zu ersetzen, die dieser im Verhältnis zum Endverbraucher im Rahmen der Nacherfüllung aufgrund eines bei Gefahrübergang von uns auf den Käufer vorliegenden Mangels der Ware zu tragen hatte. Der Anspruch ist ausgeschlossen, wenn der Käufer seinen nach § 377 HGB geschuldeten Untersuchungs- und Rügepflichten nicht ordnungsgemäß nachgekommen ist.
- 7.5. Die Verpflichtung gemäß Ziffer 7.4. ist ausgeschlossen, soweit es sich um einen Mangel aufgrund von Werbeaussagen oder sonstiger vertraglicher Vereinbarungen handelt, die nicht von uns herrühren, oder wenn der Käufer gegenüber dem Endverbraucher eine besondere Garantie abgegeben hat. Die Verpflichtung ist ebenfalls ausgeschlossen, wenn der Käufer selbst nicht aufgrund der gesetzlichen Regelungen zur Ausübung der Gewährleistungsrechte gegenüber dem Endverbraucher verpflichtet war oder diese Rüge gegenüber einem ihm gestellten Anspruch nicht vorgenommen hat. Dies gilt auch, wenn der Käufer gegenüber dem Endverbraucher Gewährleistungen übernommen hat, die über das gesetzliche Maß hinausgehen.
- 7.6. Wir haften nach den gesetzlichen Bestimmungen für Schäden an Leben, Körper und Gesundheit, die auf einer fahrlässigen oder vorsätzlichen Pflichtverletzung von uns, unseren gesetzlichen Vertretern oder unseren Erfüllungsgehilfen beruhen, sowie für Schäden, die von der Haftung nach dem Produkthaftungsgesetz umfasst werden. Für Schäden, die nicht von Satz 1 erfasst werden und die auf vorsätzlichen oder grob fahrlässigen Vertragsverletzungen sowie Arglist von uns, unseren gesetzlichen Vertretern oder unseren Erfüllungsgehilfen beruhen, haften wir nach den gesetzlichen Bestimmungen. In diesem Fall ist aber die Schadenersatzhaftung auf den vorhersehbaren, typischerweise eintretenden Schaden begrenzt, soweit wir, unsere gesetzlichen Vertreter oder unsere Erfüllungsgehilfen nicht vorsätzlich gehandelt haben. In dem Umfang, in dem wir bezüglich der Ware oder Teile derselben eine Beschaffenheits- und/oder Haltbarkeitsgarantie abgegeben haben, haften wir auch im Rahmen dieser Garantie. Für Schäden, die auf dem Fehlen der garantierten Beschaffenheit oder Haltbarkeit beruhen, aber nicht unmittelbar an der Ware eintreten, haften wir allerdings nur dann, wenn das Risiko eines solchen Schadens ersichtlich von der Beschaffenheits- und Haltbarkeitsgarantie erfasst ist.
- 7.7. Wir haften auch für Schäden, die durch einfache Fahrlässig-

keit verursacht werden, soweit die Fahrlässigkeit die Verletzung solcher Vertragspflichten betrifft, deren Einhaltung für die Erreichung des Vertragszwecks von besonderer Bedeutung ist (Kardinalpflichten). Wir haften jedoch nur, soweit die Schäden typischerweise mit dem Vertrag verbunden und vorhersehbar sind.

- 7.8. Eine weitergehende Haftung ist ohne Rücksicht auf die Rechtsnatur des geltend gemachten Anspruchs ausgeschlossen, dies gilt insbesondere auch für deliktische Ansprüche oder Ansprüche auf Ersatz vergeblicher Aufwendungen statt der Leistung; hier von unberührt bleibt unsere Haftung wegen Lieferverzuges gemäß Ziffer 4.2. bis 4.5. dieses Vertrages. Soweit unsere Haftung ausgeschlossen oder beschränkt ist, gilt dies auch für die persönliche Haftung unserer Angestellten, Arbeitnehmer, Mitarbeiter, Vertreter und Erfüllungsgehilfen.
- 7.9. Schadenersatzansprüche des Käufers, die nicht mit einem Mangel in Zusammenhang stehen, verjähren ein Jahr ab Ablieferung der Ware, es sei denn, dass wir den Schaden vorsätzlich herbeigeführt haben.

## 8. Datenschutz

Sämtliche Datenschutzinformationen finden Sie auf unserer Homepage unter <https://www.pipelife.de/de/datenschutz-erklaerung.php>

## 9. Erfüllungsort und Gerichtsstand, anzuwendendes Recht

- 9.1. Erfüllungsort und Gerichtsstand für Lieferungen und Zahlungen (einschließlich Scheckklagen) sowie sämtliche sich zwischen uns und dem Käufer ergebenden Streitigkeiten aus den zwischen uns und ihm geschlossenen Kaufverträgen ist unser Firmensitz. Wir sind jedoch berechtigt, den Käufer auch an seinem Wohn- und/oder Geschäftssitz zu verklagen.
- 9.2. Die Beziehungen zwischen den Vertragsparteien regeln sich ausschließlich nach dem in der Bundesrepublik Deutschland geltenden Recht. Die Anwendung des einheitlichen Gesetzes über den internationalen Kauf beweglicher Sachen sowie des Gesetzes über den Abschluss von internationalen Kaufverträgen über bewegliche Sachen ist ausgeschlossen.

# IMPRESSUM

**Herausgeber:**

Pipelife Deutschland GmbH & Co. KG, Steinfeld 40, 26160 Bad Zwischenahn  
Kommanditgesellschaft, Sitz Bad Zwischenahn,  
Registergericht Oldenburg, HRA 120593  
Persönlich haftende Gesellschafterin:  
Pipelife Deutschland Verwaltungs-GmbH Bad Zwischenahn  
Registergericht Oldenburg, HRB 120031  
Geschäftsführer: Ulrich Horn, Marcin Dudek

**Fotos:**

Archiv Pipelife

Alle Rechte sind vorbehalten. Insbesondere ist die Übernahme in maschinenlesbare Form sowie das Speichern in Informationssystemen, auch auszugsweise, nur mit schriftlicher Genehmigung von Pipelife Deutschland GmbH & Co. KG gestattet.

Mai 2022

Copyright 2022 Pipelife | Alle Rechte vorbehalten. Nachdruck, auch auszugsweise, nur mit schriftlicher Genehmigung. Alle Maße sind zu überprüfen. Technische Änderungen vorbehalten.